



SALVACLIMA

AVVOLGIBILE

## AVVOLGIBILE FILO MURO INTERNO

---

<b>Intonaco</b>	22
<b>Cappotto</b>	
Tunnel completo	26
Mezzo tunnel	30
<b>Facciata Ventilata</b>	
Tunnel completo	34
Mezzo tunnel	38
<b>Mattone Facciavista</b>	42

## AVVOLGIBILE IN MAZZETTA

---

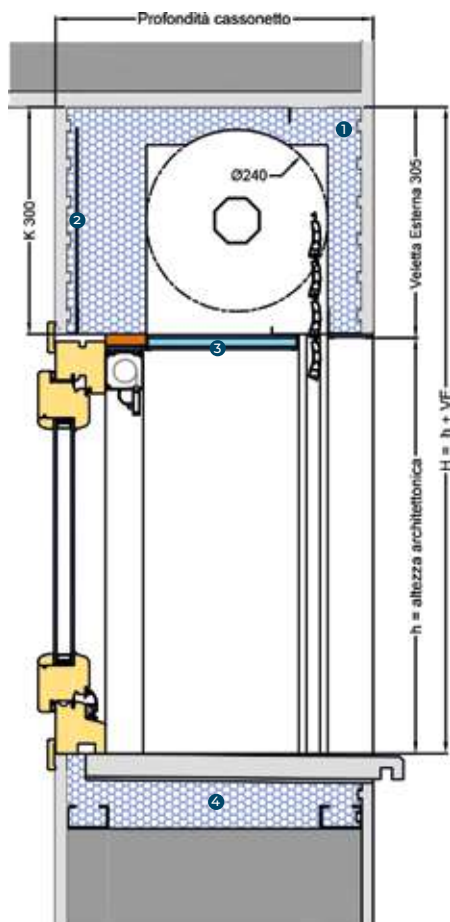
<b>Intonaco</b>	46
<b>Cappotto</b>	
Tunnel completo	50
Mezzo tunnel	54
<b>Facciata Ventilata</b>	
Tunnel completo	58
Mezzo tunnel	62
<b>Mattone Facciavista</b>	66

## MONOBLOCCO

Serramento Filo Muro Interno  
Finitura Esterna Intonaco

ESEMPIO  
DI CONFIGURAZIONE  
CASSONETTO 3131  
SPALLA 801F / 801ZF  
SOTTOBANCALE 201

SEZIONE VERTICALE



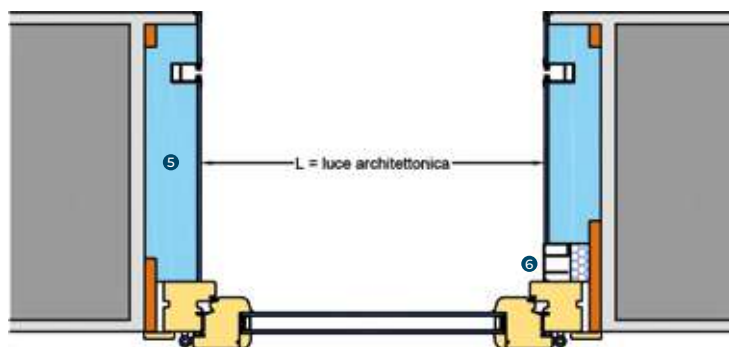
### ELEMENTI

- 1 CASSONETTO
- 2 BARRIERA ACUSTICA
- 3 CELINO
- 4 SOTTOBANCALE
- 5 SPALLA
- 6 PREDISPOSIZIONE ZANZARIERA

### MATERIALI

- XPS CAM
- EPS CAM
- OSB
- FIBROCEMENTO
- MDF
- INTONACO

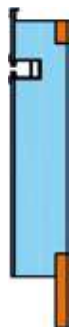
SEZIONE ORIZZONTALE



# SPALLA

SPALLA STANDARD PREFINITA

MODELLO 801F



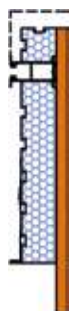
SPALLA RINFORZATA PREFINITA

MODELLO 841F



SPALLA RINFORZATA AD INTONACARE

MODELLO 821I



Z - SEDE ZANZARIERA



PREDISPOSIZIONE PER GRATA  
(SOLO SPALLA RINFORZATA)

su paraspigolo

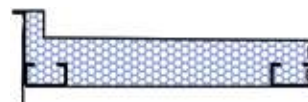


# SOTTOBANCALE

MODELLO 10F  
con fibrocemento



MODELLO 20I  
senza fibrocemento



MODELLO 5  
listello taglio termico



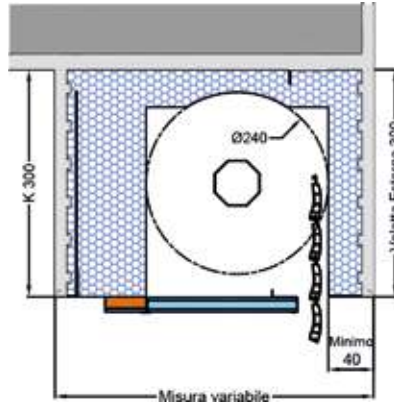
AVVOLGIBILE

FILO MURO INTERNO

INTONACO

## CASSONETTO

MODELLO 3131  
CELINO Brandeggiante



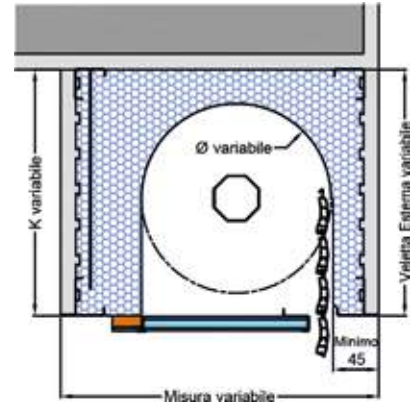
### PRESTAZIONE ACUSTICA

UNI EN ISO 140-3 RW 43 dB

### TRASMITTANZA TERMICA

UNI EN ISO 10077-2 U 0,34 W/m²K

MODELLO 3100  
CELINO Brandeggiante



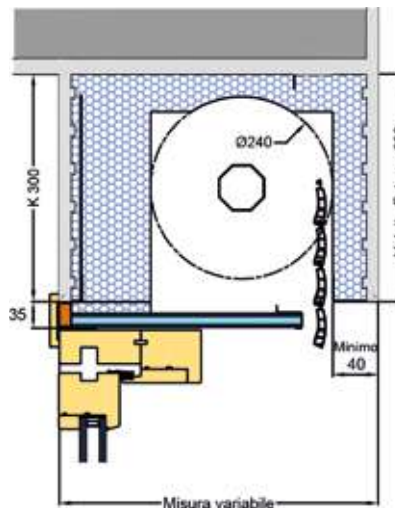
### PRESTAZIONE ACUSTICA

UNI EN ISO 140-3 RW 44 dB

### TRASMITTANZA TERMICA

UNI EN ISO 10077-2 U 0,58 W/m²K

MODELLO 3131  
CELINO Sfilabile



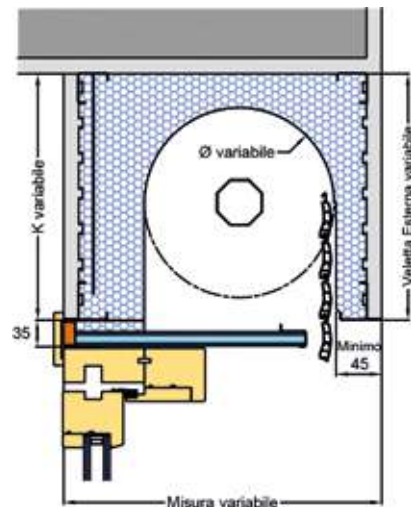
### PRESTAZIONE ACUSTICA

UNI EN ISO 140-3 RW 43 dB

### TRASMITTANZA TERMICA

UNI EN ISO 10077-2 U 0,49 W/m²K

MODELLO 3100 DG  
CELINO Sfilabile



### PRESTAZIONE ACUSTICA

UNI EN ISO 140-3 RW 44 dB

### TRASMITTANZA TERMICA

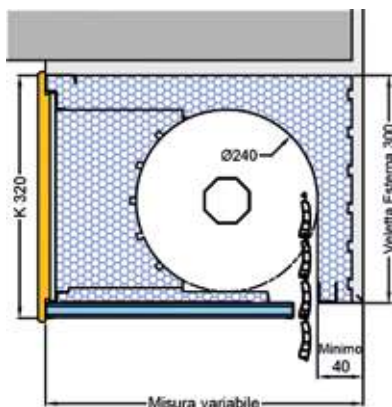
UNI EN ISO 10077-2 U 0,73 W/m²K

#### NOTE

I valori di prestazione acustica e termica si riferiscono al solo campione testato e sono validi nelle condizioni in cui la prova è stata effettuata.

La prestazione acustica è valida per cassetto con manovra motorizzata e finitura interna ad intonacare.

MODELLO 7171  
COPERCHIO Frontale a sormonto



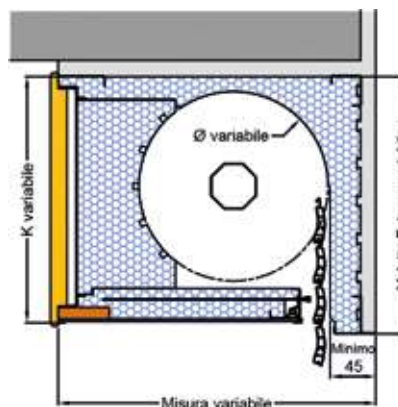
**PRESTAZIONE ACUSTICA**

UNI EN ISO 140-3 RW 39 dB

**TRASMITTANZA TERMICA**

UNI EN ISO 10077-2 U 0,61 W/m<sup>2</sup>K

MODELLO 7131 SG  
COPERCHIO Frontale a sormonto



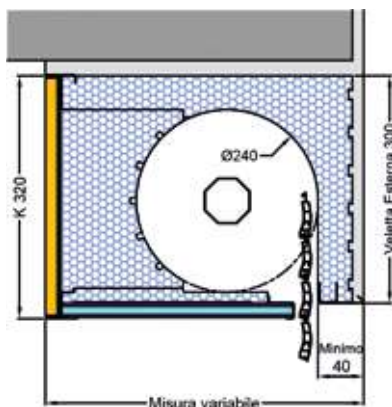
**PRESTAZIONE ACUSTICA**

UNI EN ISO 140-3 RW 39 dB

**TRASMITTANZA TERMICA**

UNI EN ISO 10077-2 U 0,61 W/m<sup>2</sup>K

MODELLO 7171  
COPERCHIO Frontale raso muro



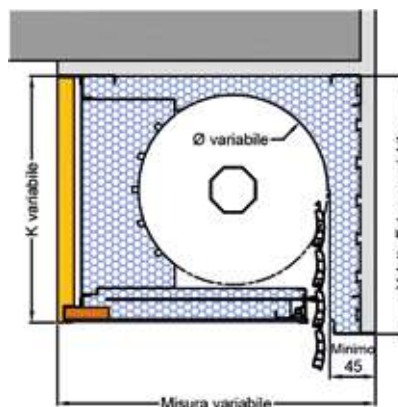
**PRESTAZIONE ACUSTICA**

UNI EN ISO 140-3 RW 39 dB

**TRASMITTANZA TERMICA**

UNI EN ISO 10077-2 U 0,61 W/m<sup>2</sup>K

MODELLO 7141 SG  
COPERCHIO Frontale raso muro



**PRESTAZIONE ACUSTICA**

UNI EN ISO 140-3 RW 39 dB

**TRASMITTANZA TERMICA**

UNI EN ISO 10077-2 U 0,61 W/m<sup>2</sup>K

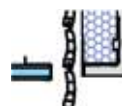
PIEDINO ESTERNO  
standard



prefinito tipo F



ad intonacare tipo I

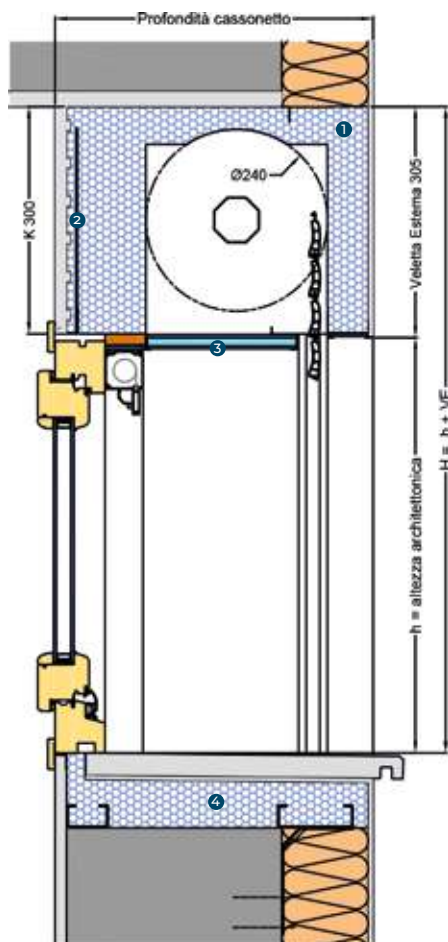


## MONOBLOCCO

Serramento Filo Muro Interno  
Finitura Esterna Cappotto

ESEMPIO  
DI CONFIGURAZIONE  
CASSONETTO 3131  
SPALLA 801G / 801ZG  
SOTTOBANCALE 20J

SEZIONE VERTICALE



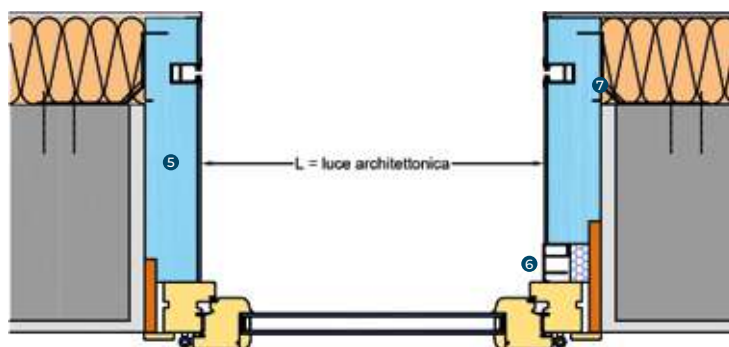
### ELEMENTI

- 1 CASSONETTO
- 2 BARRIERA ACUSTICA
- 3 CELINO
- 4 SOTTOBANCALE
- 5 SPALLA
- 6 PREDISPOSIZIONE ZANZARIERA
- 7 STAFFA DI FISSAGGIO

### MATERIALI

- XPS CAM
- EPS CAM
- OSB
- FIBROCEMENTO
- MDF
- CAPPOTTO

SEZIONE ORIZZONTALE

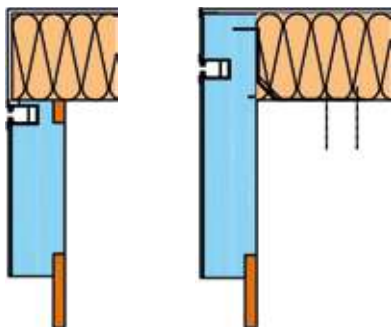




# SPALLA

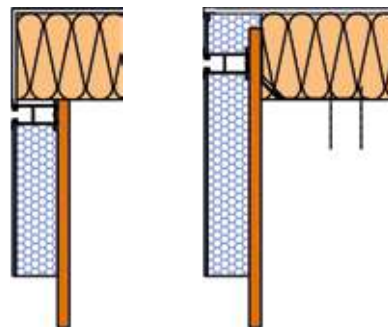
## SPALLA STANDARD PREFINITA

MODELLO 801    MODELLO 801G



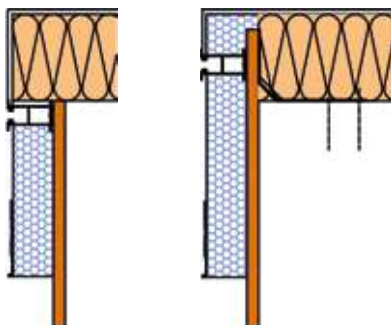
## SPALLA RINFORZATA PREFINITA

MODELLO 841    MODELLO 841G



## SPALLA RINFORZATA A RASARE

MODELLO 821    MODELLO 821J



## Z - SEDE ZANZARIERA



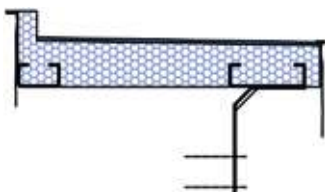
PREDISPOSIZIONE PER GRATA  
(SOLO SPALLA RINFORZATA)

su paraspigolo

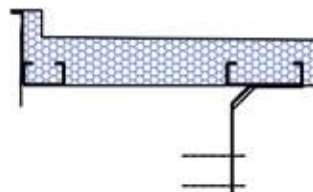


# SOTTOBANCALE

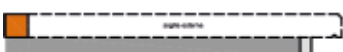
MODELLO 10G  
con fibrocemento



MODELLO 20J  
senza fibrocemento



MODELLO 5  
listello taglio termico



AVVOLGIBILE

FILO MURO INTERNO

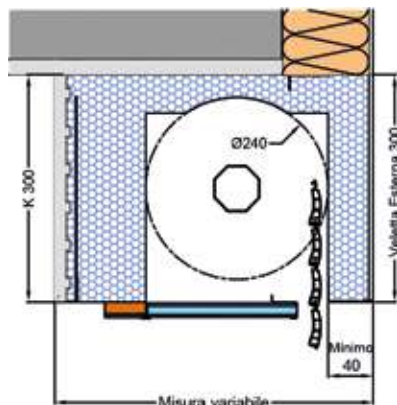
CAPPOTTO

TUNNEL COMPLETO



## CASSONETTO

MODELLO 3131  
CELINO Brandeggiante



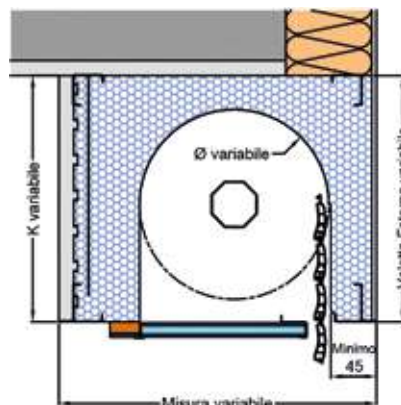
### PRESTAZIONE ACUSTICA

UNI EN ISO 140-3 RW 43 dB

### TRASMITTANZA TERMICA

UNI EN ISO 10077-2 U 0,34 W/m<sup>2</sup>K

MODELLO 3100 DG  
CELINO Brandeggiante



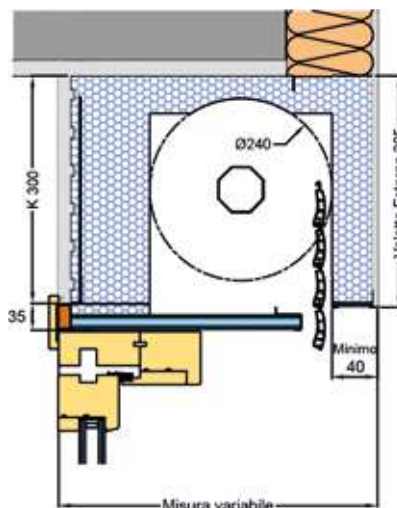
### PRESTAZIONE ACUSTICA

UNI EN ISO 140-3 RW 44 dB

### TRASMITTANZA TERMICA

UNI EN ISO 10077-2 U 0,58 W/m<sup>2</sup>K

MODELLO 3131  
CELINO Sfilabile



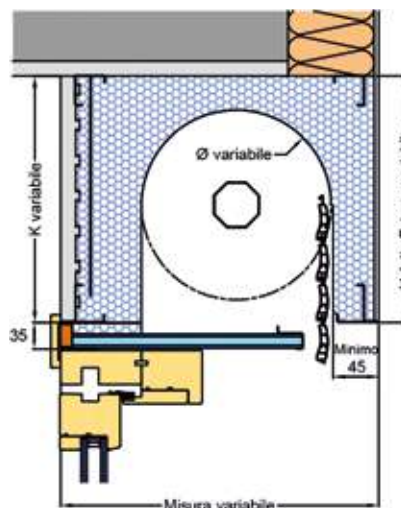
### PRESTAZIONE ACUSTICA

UNI EN ISO 140-3 RW 43 dB

### TRASMITTANZA TERMICA

UNI EN ISO 10077-2 U 0,49 W/m<sup>2</sup>K

MODELLO 3100 DG  
CELINO Sfilabile



### PRESTAZIONE ACUSTICA

UNI EN ISO 140-3 RW 44 dB

### TRASMITTANZA TERMICA

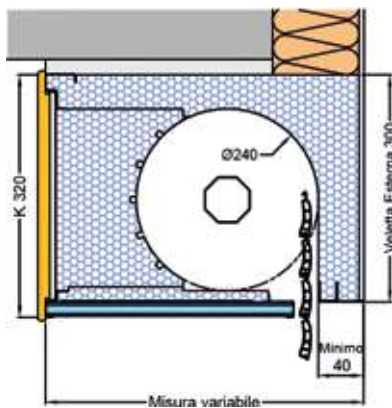
UNI EN ISO 10077-2 U 0,73 W/m<sup>2</sup>K

#### NOTE

I valori di prestazione acustica e termica si riferiscono al solo campione testato e sono validi nelle condizioni in cui la prova è stata effettuata.

La prestazione acustica è valida per cassetto con manovra motorizzata e finitura interna ad intonacare.

MODELLO 7171  
COPERCHIO Frontale a sormonto



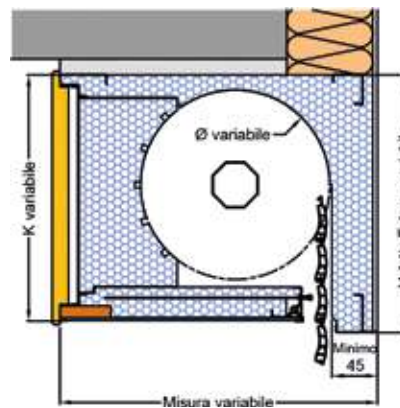
**PRESTAZIONE ACUSTICA**

UNI EN ISO 140-3 RW 39 dB

**TRASMITTANZA TERMICA**

UNI EN ISO 10077-2 U 0,61 W/m²K

MODELLO 7131 SG  
COPERCHIO Frontale a sormonto



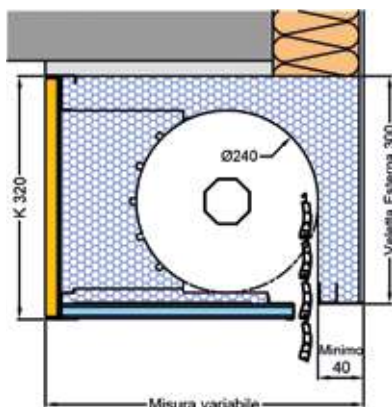
**PRESTAZIONE ACUSTICA**

UNI EN ISO 140-3 RW 39 dB

**TRASMITTANZA TERMICA**

UNI EN ISO 10077-2 U 0,61 W/m²K

MODELLO 7171  
COPERCHIO Frontale raso muro



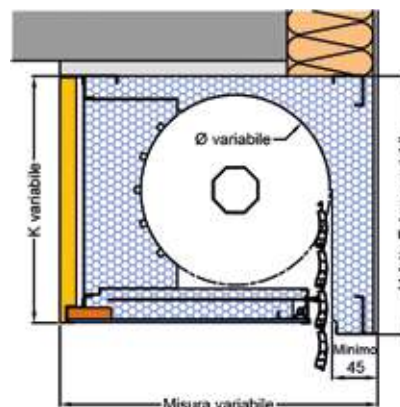
**PRESTAZIONE ACUSTICA**

UNI EN ISO 140-3 RW 39 dB

**TRASMITTANZA TERMICA**

UNI EN ISO 10077-2 U 0,61 W/m²K

MODELLO 7141 SG  
COPERCHIO Frontale raso muro



**PRESTAZIONE ACUSTICA**

UNI EN ISO 140-3 RW 39 dB

**TRASMITTANZA TERMICA**

UNI EN ISO 10077-2 U 0,61 W/m²K

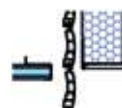
PIEDINO ESTERNO  
standard



prefinito tipo G



a rasare tipo J

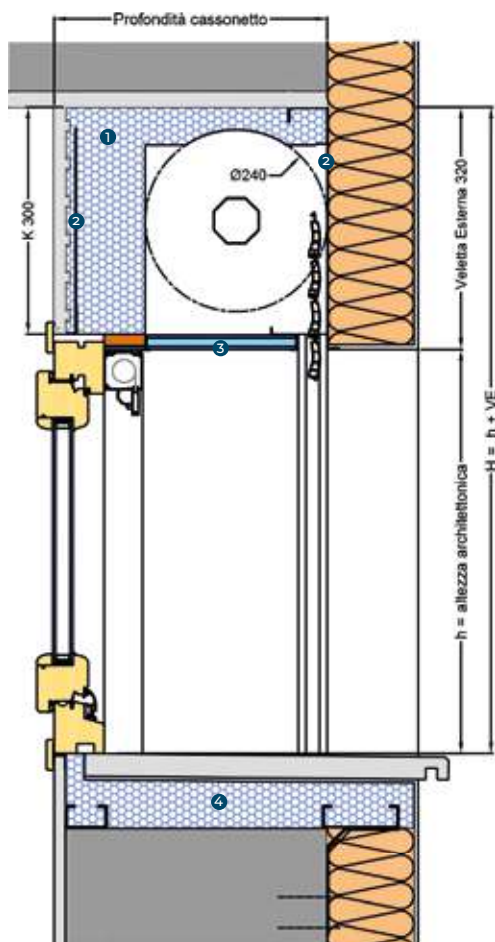


## MONOBLOCCO

Serramento Filo Muro Interno  
Finitura Esterna Cappotto

ESEMPIO  
DI CONFIGURAZIONE  
CASSONETTO 8181  
SPALLA 801 / 801Z  
SOTTOBANCALE 20J

SEZIONE VERTICALE



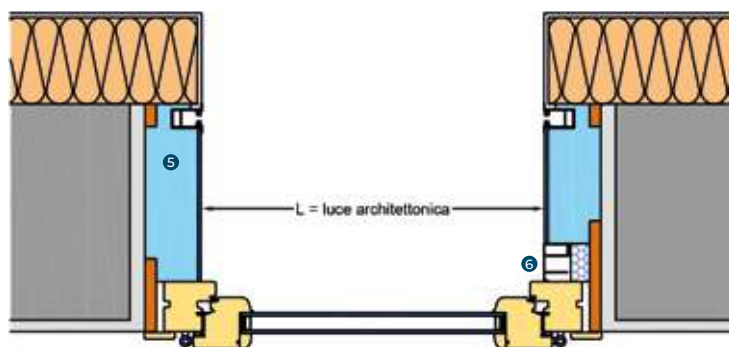
### ELEMENTI

- 1 CASSONETTO
- 2 BARRIERA ACUSTICA
- 3 CELINO
- 4 SOTTOBANCALE
- 5 SPALLA
- 6 PREDISPOSIZIONE ZANZARIERA

### MATERIALI

- XPS CAM
- EPS CAM
- OSB
- FIBROCEMENTO
- MDF
- CAPPOTTO

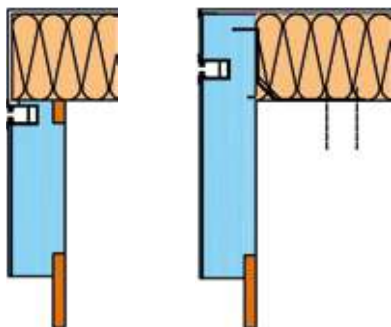
SEZIONE ORIZZONTALE



# SPALLA

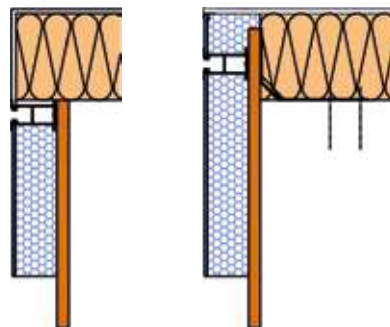
## SPALLA STANDARD PREFINITA

MODELLO 801    MODELLO 801G



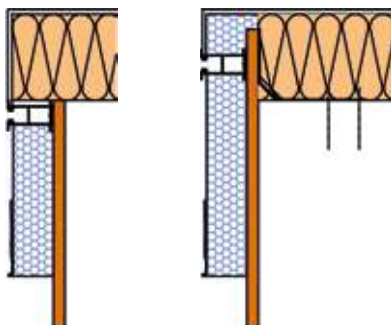
## SPALLA RINFORZATA PREFINITA

MODELLO 841    MODELLO 841G



## SPALLA CON FINITURA A RASARE

MODELLO 821    MODELLO 821J



## Z - SEDE ZANZARIERA



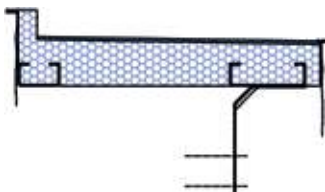
PREDISPOSIZIONE PER GRATA  
(SOLO SPALLA RINFORZATA)

su paraspigolo

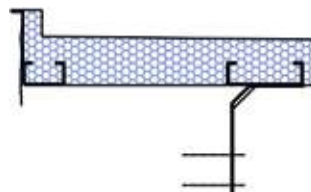


# SOTTOBANCALE

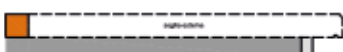
MODELLO 10G  
con fibrocemento



MODELLO 20J  
senza fibrocemento



MODELLO 5  
listello taglio termico



AVVOLGIBILE

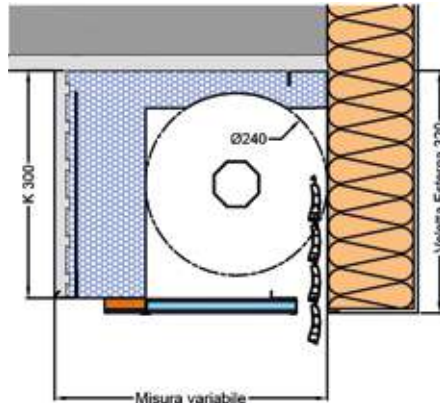
FILO MURO INTERNO

CAPPOTTO

MEZZO TUNNEL

## CASSONETTO

MODELLO 8181  
CELINO Brandeggiante



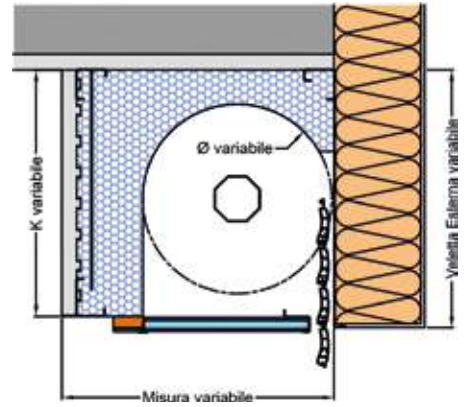
### PRESTAZIONE ACUSTICA

UNI EN ISO 140-3 RW 43 dB

### TRASMITTANZA TERMICA

UNI EN ISO 10077-2 U 0,34 W/m²K

MODELLO 8100 DG  
CELINO Brandeggiante



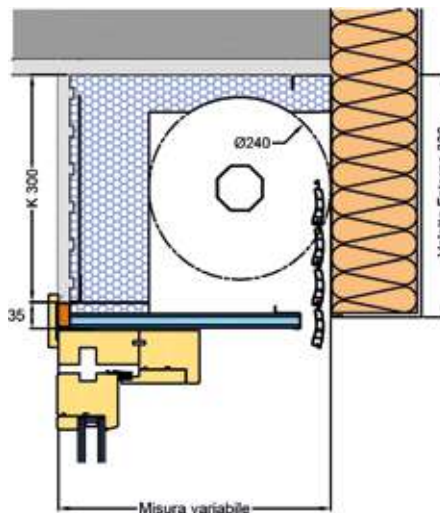
### PRESTAZIONE ACUSTICA

UNI EN ISO 140-3 RW 42 dB

### TRASMITTANZA TERMICA

UNI EN ISO 10077-2 U 0,68 W/m²K

MODELLO 8181  
CELINO Sfilabile



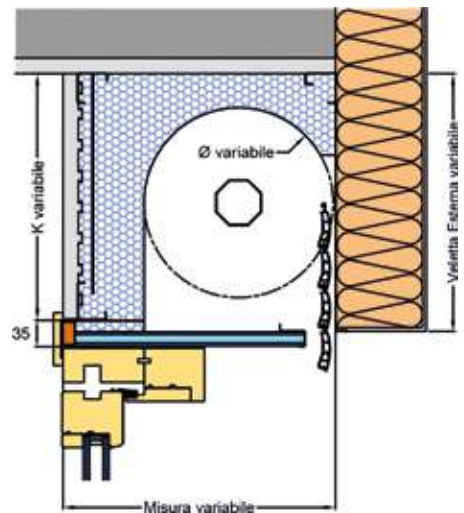
### PRESTAZIONE ACUSTICA

UNI EN ISO 140-3 RW 43 dB

### TRASMITTANZA TERMICA

UNI EN ISO 10077-2 U 0,49 W/m²K

MODELLO 8100 DG  
CELINO Sfilabile



### PRESTAZIONE ACUSTICA

UNI EN ISO 140-3 RW 42 dB

### TRASMITTANZA TERMICA

UNI EN ISO 10077-2 U 0,83 W/m²K

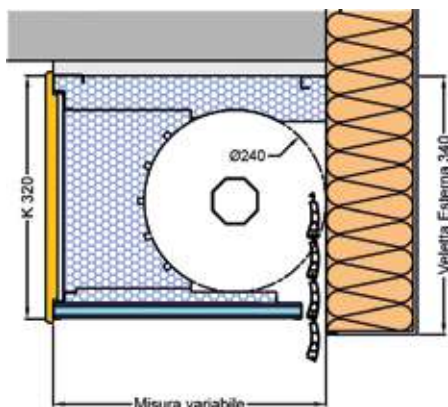
#### NOTE

I valori di prestazione acustica e termica si riferiscono al solo campione testato e sono validi nelle condizioni in cui la prova è stata effettuata.

La prestazione acustica è valida per cassonetto con manovra motorizzata e finitura interna ad intonacare.



MODELLO 6161  
COPERCHIO Frontale a sormonto



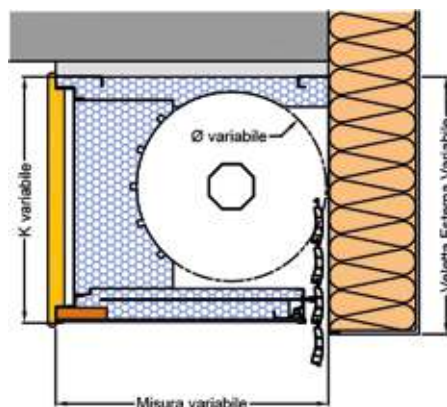
**PRESTAZIONE ACUSTICA**

UNI EN ISO 140-3 RW 40 dB

**TRASMITTANZA TERMICA**

UNI EN ISO 10077-2 U 0,71 W/m<sup>2</sup>K

MODELLO 6131 SG  
COPERCHIO Frontale a sormonto



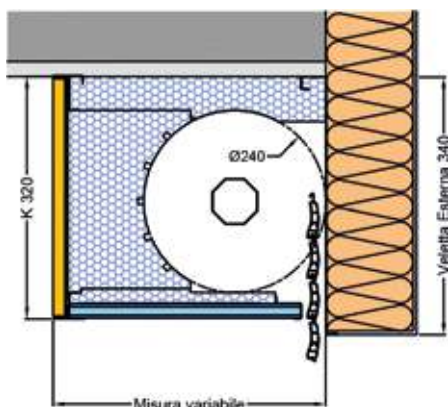
**PRESTAZIONE ACUSTICA**

UNI EN ISO 140-3 RW 40 dB

**TRASMITTANZA TERMICA**

UNI EN ISO 10077-2 U 0,71 W/m<sup>2</sup>K

MODELLO 6161  
COPERCHIO Frontale raso muro



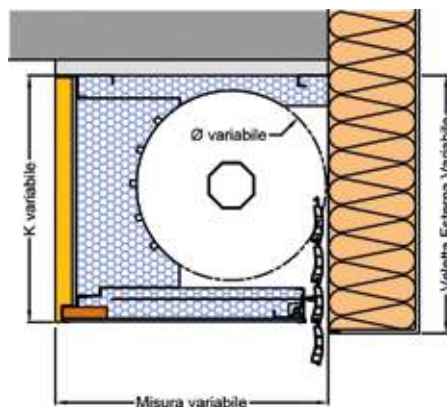
**PRESTAZIONE ACUSTICA**

UNI EN ISO 140-3 RW 40 dB

**TRASMITTANZA TERMICA**

UNI EN ISO 10077-2 U 0,71 W/m<sup>2</sup>K

MODELLO 6141 SG  
COPERCHIO Frontale raso muro



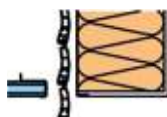
**PRESTAZIONE ACUSTICA**

UNI EN ISO 140-3 RW 41 dB

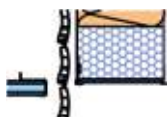
**TRASMITTANZA TERMICA**

UNI EN ISO 10077-2 U 0,71 W/m<sup>2</sup>K

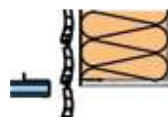
PIEDINO ESTERNO standard



prefinito tipo G



a rasare tipo J

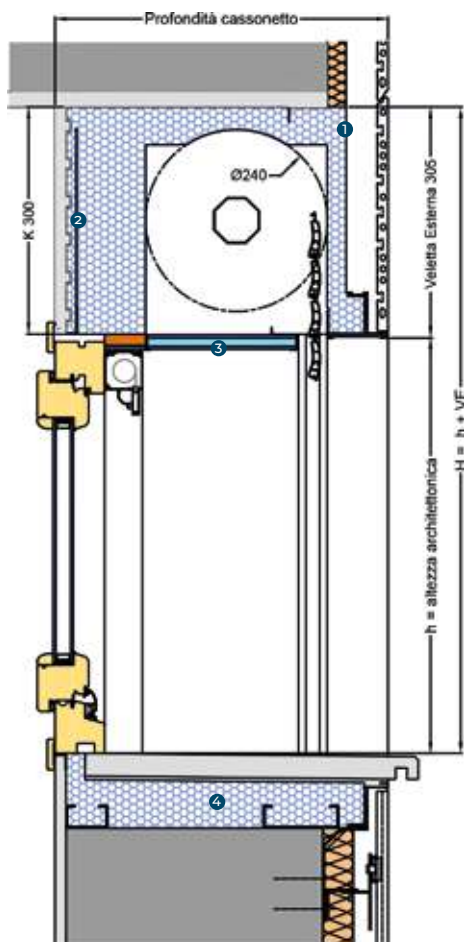


## MONOBLOCCO

Serramento Filo Muro Interno  
Finitura Esterna Facciata Ventilata

ESEMPIO  
DI CONFIGURAZIONE  
CASSONETTO 3131  
SPALLA 801H / 801ZH  
SOTTOBANCALE 20K

SEZIONE VERTICALE



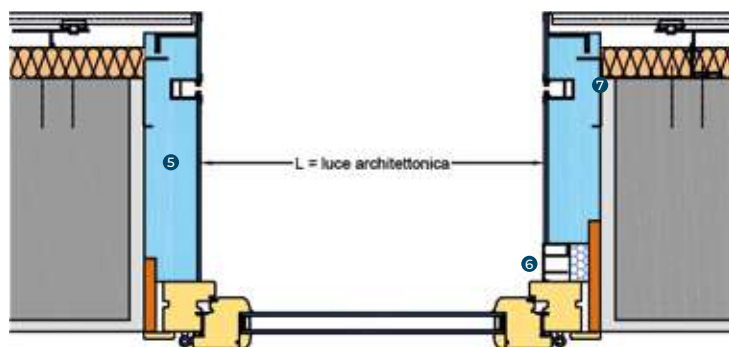
### ELEMENTI

- 1 CASSONETTO
- 2 BARRIERA ACUSTICA
- 3 CELINO
- 4 SOTTOBANCALE
- 5 SPALLA
- 6 PREDISPOSIZIONE ZANZARIERA
- 7 STAFFA DI FISSAGGIO

### MATERIALI

- XPS CAM
- EPS CAM
- OSB
- FIBROCEMENTO
- MDF

SEZIONE ORIZZONTALE

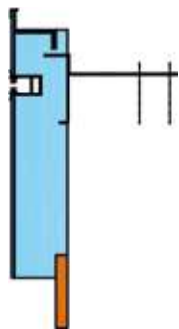




# SPALLA

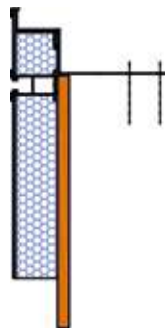
SPALLA STANDARD PREFINITA

MODELLO 801H



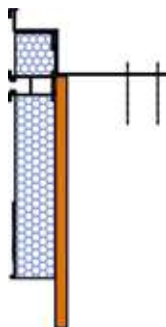
SPALLA RINFORZATA PREFINITA

MODELLO 841H

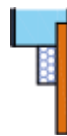


SPALLA RINFORZATA A RASARE

MODELLO 821K



Z - SEDE ZANZARIERA



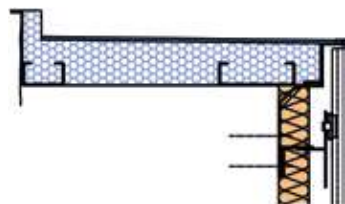
PREDISPOSIZIONE PER GRATA  
(SOLO SPALLA RINFORZATA)

su paraspigolo

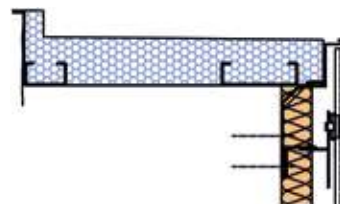


# SOTTOBANCALE

MODELLO 10H  
con fibrocemento



MODELLO 20K  
senza fibrocemento



MODELLO 5  
listello taglio termico



AVVOLGIBILE

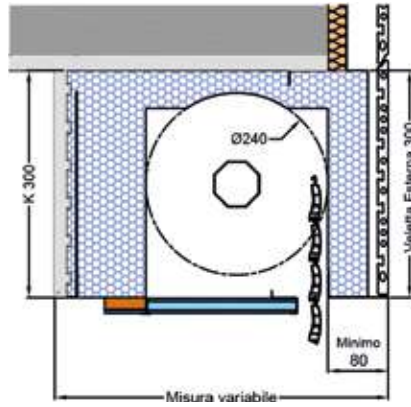
FILO MURO INTERNO

FACCIATA VENTILATA

TUNNEL COMPLETO

## CASSONETTO

MODELLO 3131  
CELINO Brandeggiante



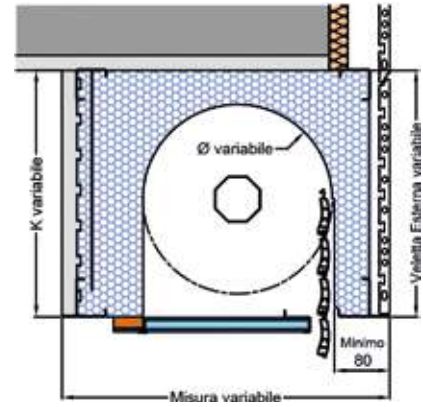
### PRESTAZIONE ACUSTICA

UNI EN ISO 140-3 RW 43 dB

### TRASMITTANZA TERMICA

UNI EN ISO 10077-2 U 0,34 W/m<sup>2</sup>K

MODELLO 3100 DG  
CELINO Brandeggiante



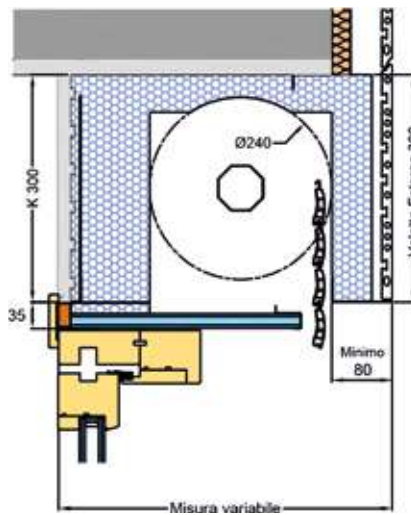
### PRESTAZIONE ACUSTICA

UNI EN ISO 140-3 RW 44 dB

### TRASMITTANZA TERMICA

UNI EN ISO 10077-2 U 0,58 W/m<sup>2</sup>K

MODELLO 3131  
CELINO Sfilabile



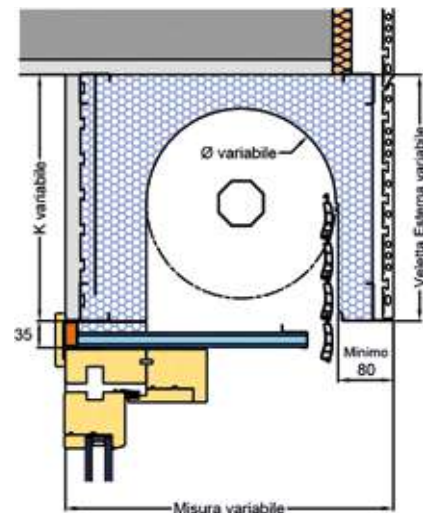
### PRESTAZIONE ACUSTICA

UNI EN ISO 140-3 RW 43 dB

### TRASMITTANZA TERMICA

UNI EN ISO 10077-2 U 0,49 W/m<sup>2</sup>K

MODELLO 3100 DG  
CELINO Sfilabile



### PRESTAZIONE ACUSTICA

UNI EN ISO 140-3 RW 44 dB

### TRASMITTANZA TERMICA

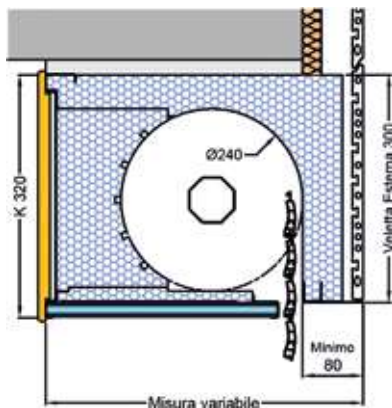
UNI EN ISO 10077-2 U 0,73 W/m<sup>2</sup>K

#### NOTE

I valori di prestazione acustica e termica si riferiscono al solo campione testato e sono validi nelle condizioni in cui la prova è stata effettuata.

La prestazione acustica è valida per cassonetto con manovra motorizzata e finitura interna ad intonacare.

MODELLO 7171  
COPERCHIO Frontale a sormonto



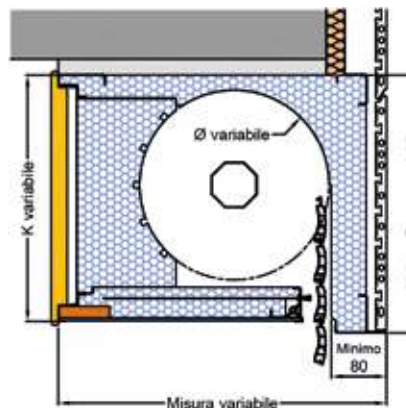
**PRESTAZIONE ACUSTICA**

UNI EN ISO 140-3 RW 39 dB

**TRASMITTANZA TERMICA**

UNI EN ISO 10077-2 U 0,61 W/m<sup>2</sup>K

MODELLO 7131 SG  
COPERCHIO Frontale a sormonto



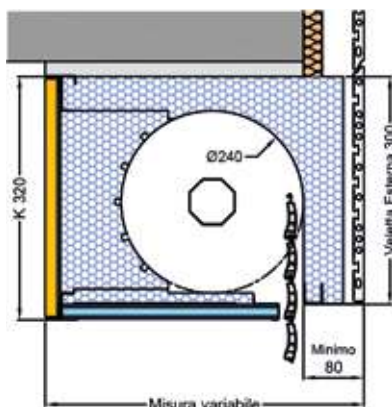
**PRESTAZIONE ACUSTICA**

UNI EN ISO 140-3 RW 39 dB

**TRASMITTANZA TERMICA**

UNI EN ISO 10077-2 U 0,61 W/m<sup>2</sup>K

MODELLO 7171  
COPERCHIO Frontale raso muro



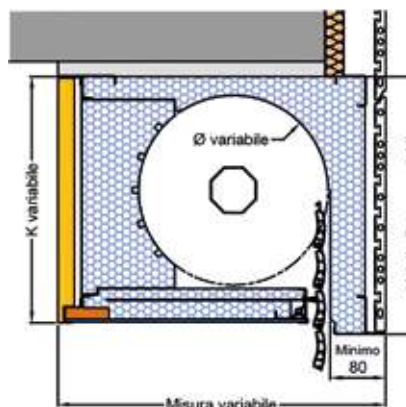
**PRESTAZIONE ACUSTICA**

UNI EN ISO 140-3 RW 39 dB

**TRASMITTANZA TERMICA**

UNI EN ISO 10077-2 U 0,61 W/m<sup>2</sup>K

MODELLO 7141 SG  
COPERCHIO Frontale raso muro



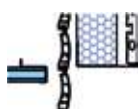
**PRESTAZIONE ACUSTICA**

UNI EN ISO 140-3 RW 39 dB

**TRASMITTANZA TERMICA**

UNI EN ISO 10077-2 U 0,61 W/m<sup>2</sup>K

PIEDINO ESTERNO standard



prefinito tipo H



a rasare tipo K

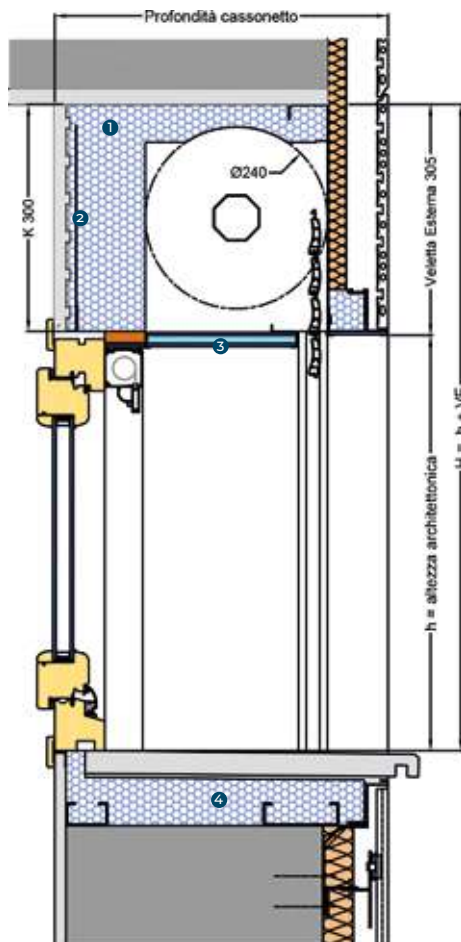


## MONOBLOCCO

Serramento Filo Muro Interno  
Finitura Esterna Facciata Ventilata

ESEMPIO  
DI CONFIGURAZIONE  
CASSONETTO 8181  
SPALLA 801H / 801ZH  
SOTTOBANCALE 20K

SEZIONE VERTICALE



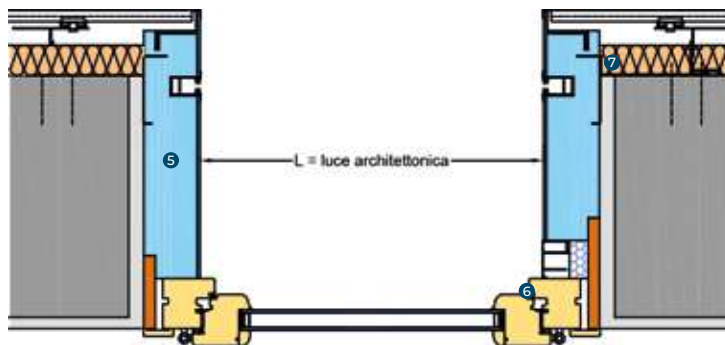
### ELEMENTI

- 1 CASSONETTO
- 2 BARRIERA ACUSTICA
- 3 CELINO
- 4 SOTTOBANCALE
- 5 SPALLA
- 6 PREDISPOSIZIONE ZANZARIERA
- 7 STAFFA DI FISSAGGIO

### MATERIALI

- XPS CAM
- EPS CAM
- OSB
- FIBROCEMENTO
- MDF

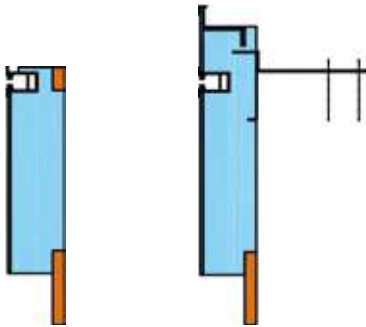
SEZIONE ORIZZONTALE



# SPALLA

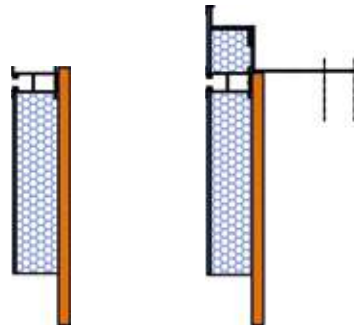
## SPALLA STANDARD PREFINITA

MODELLO 80I    MODELLO 80IH



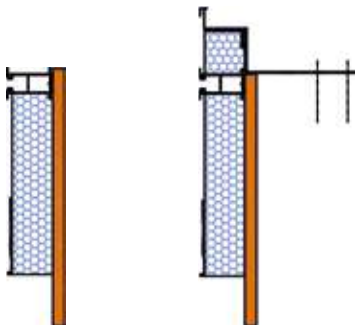
## SPALLA RINFORZATA PREFINITA

MODELLO 84I    MODELLO 84IH

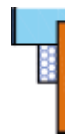


## SPALLA RINFORZATA A RASARE

MODELLO 82I    MODELLO 82IK



## Z - SEDE ZANZARIERA



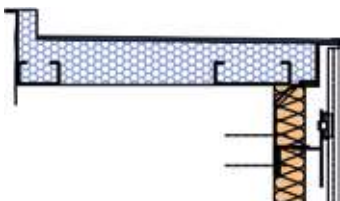
PREDISPOSIZIONE PER GRATA  
(SOLO SPALLA RINFORZATA)

su paraspigolo

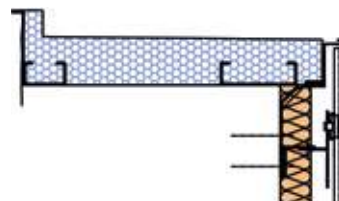


# SOTTOBANCALE

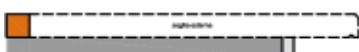
MODELLO 10H  
con fibrocemento



MODELLO 20K  
senza fibrocemento

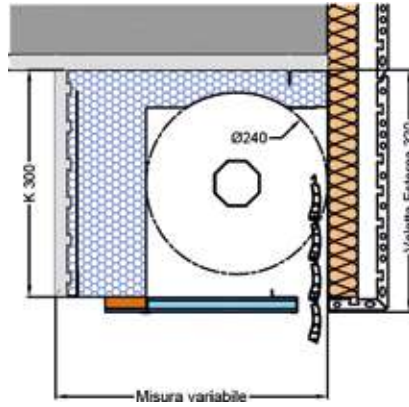


MODELLO 5  
listello taglio termico



## CASSONETTO

MODELLO 8181  
CELINO Brandeggiante



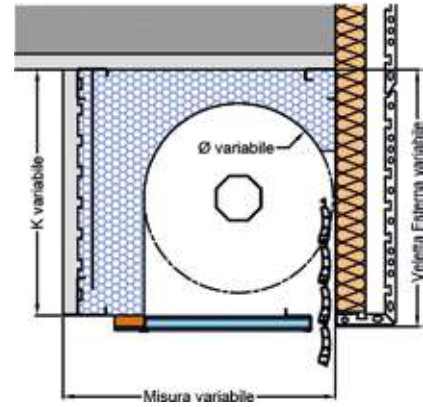
### PRESTAZIONE ACUSTICA

UNI EN ISO 140-3 RW 43 dB

### TRASMITTANZA TERMICA

UNI EN ISO 10077-2 U 0,34 W/m²K

MODELLO 8181 DG  
CELINO Brandeggiante



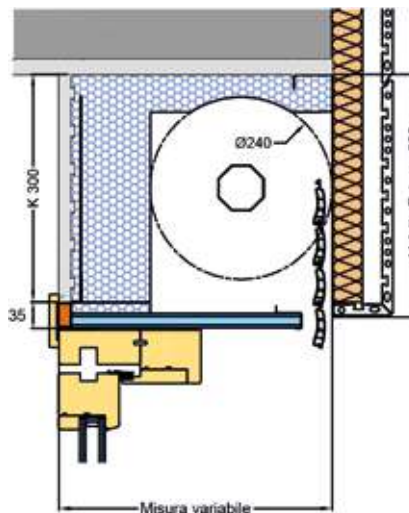
### PRESTAZIONE ACUSTICA

UNI EN ISO 140-3 RW 42 dB

### TRASMITTANZA TERMICA

UNI EN ISO 10077-2 U 0,68 W/m²K

MODELLO 8181  
CELINO Brandeggiante



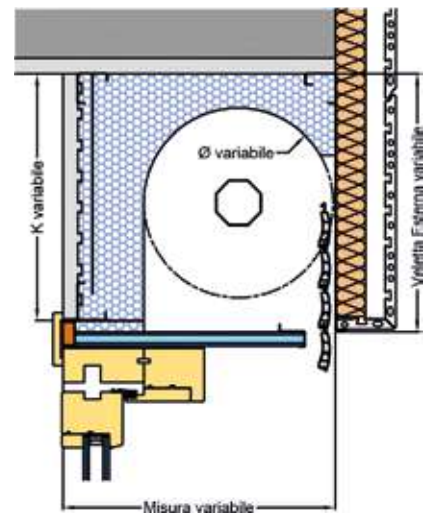
### PRESTAZIONE ACUSTICA

UNI EN ISO 140-3 RW 43 dB

### TRASMITTANZA TERMICA

UNI EN ISO 10077-2 U 0,49 W/m²K

MODELLO 8100 DG  
CELINO Brandeggiante



### PRESTAZIONE ACUSTICA

UNI EN ISO 140-3 RW 42 dB

### TRASMITTANZA TERMICA

UNI EN ISO 10077-2 U 0,83 W/m²K

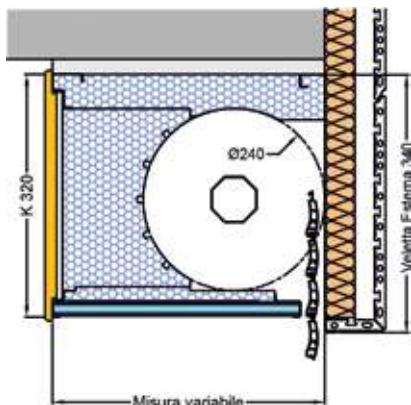
#### NOTE

I valori di prestazione acustica e termica si riferiscono al solo campione testato e sono validi nelle condizioni in cui la prova è stata effettuata.

La prestazione acustica è valida per cassonetto con manovra motorizzata e finitura interna ad intonacare.



MODELLO 6161  
COPERCHIO Frontale a sormonto



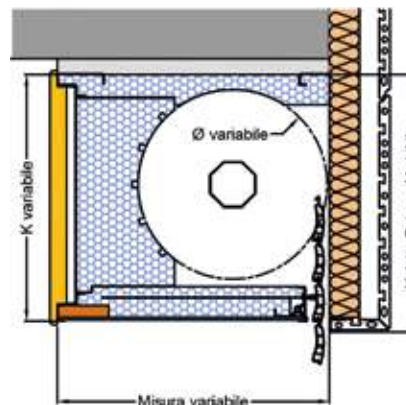
**PRESTAZIONE ACUSTICA**

UNI EN ISO 140-3 RW 40 dB

**TRASMITTANZA TERMICA**

UNI EN ISO 10077-2 U 0,71 W/m<sup>2</sup>K

MODELLO 6131 SG  
COPERCHIO Frontale a sormonto



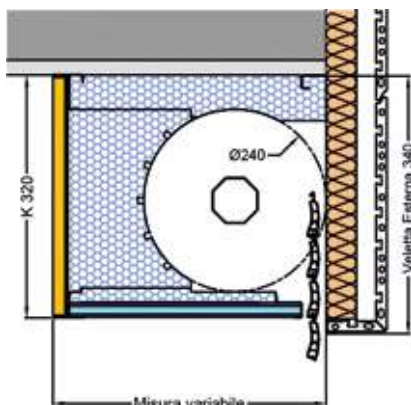
**PRESTAZIONE ACUSTICA**

UNI EN ISO 140-3 RW 40 dB

**TRASMITTANZA TERMICA**

UNI EN ISO 10077-2 U 0,71 W/m<sup>2</sup>K

MODELLO 6161  
COPERCHIO Frontale raso muro



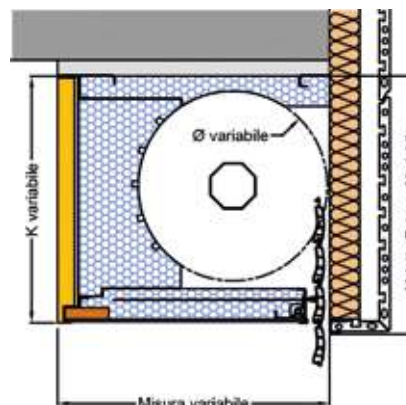
**PRESTAZIONE ACUSTICA**

UNI EN ISO 140-3 RW 40 dB

**TRASMITTANZA TERMICA**

UNI EN ISO 10077-2 U 0,71 W/m<sup>2</sup>K

MODELLO 6141 SG  
COPERCHIO Frontale raso muro



**PRESTAZIONE ACUSTICA**

UNI EN ISO 140-3 RW 41 dB

**TRASMITTANZA TERMICA**

UNI EN ISO 10077-2 U 0,71 W/m<sup>2</sup>K

PIEDINO ESTERNO  
standard



prefinito tipo H



a rasare tipo K



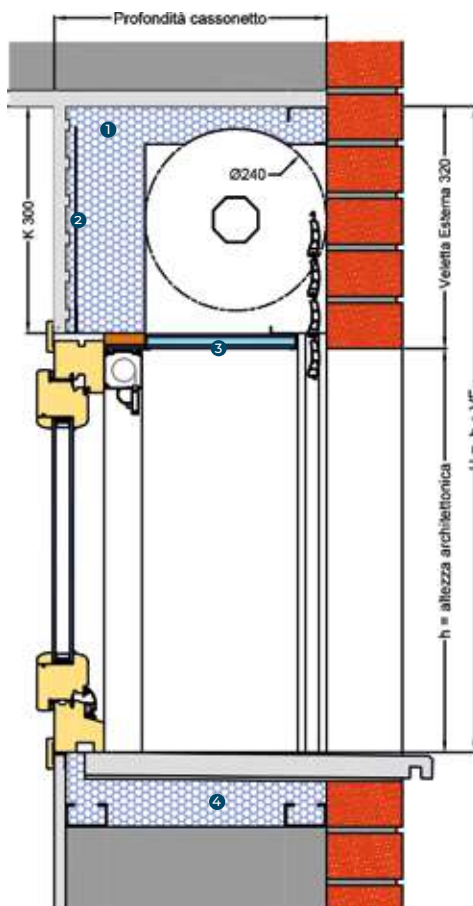


## MONOBLOCCO

Serramento Filo Muro Interno  
Finitura Esterna Mattone Facciavista

ESEMPIO  
DI CONFIGURAZIONE  
CASSONETTO 8181  
SPALLA 801 / 801Z  
SOTTOBANCALE 20

SEZIONE VERTICALE



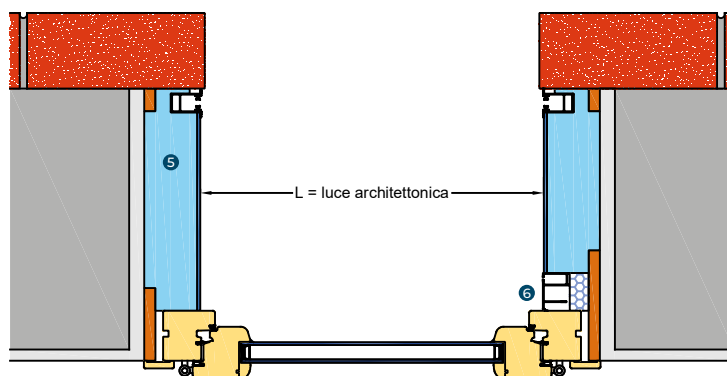
### ELEMENTI

- 1 CASSONETTO
- 2 BARRIERA ACUSTICA
- 3 CELINO
- 4 SOTTOBANCALE
- 5 SPALLA
- 6 PREDISPOSIZIONE ZANZARIERA

### MATERIALI

- XPS CAM
- EPS CAM
- OSB
- FIBROCEMENTO
- MDF
- MATTONE

SEZIONE ORIZZONTALE



# SPALLA

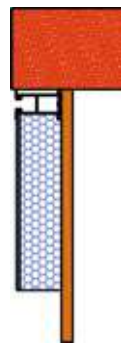
SPALLA STANDARD PREFINITA

MODELLO 801



SPALLA RINFORZATA PREFINITA

MODELLO 841

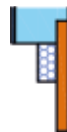


SPALLA RINFORZATA A RASARE

MODELLO 821

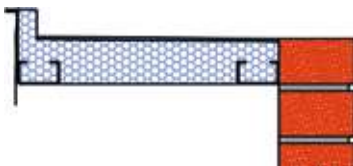


Z - SEDE ZANZARIERA

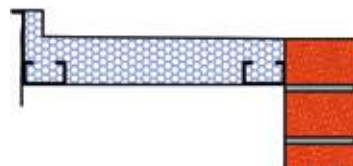


# SOTTOBANCALE

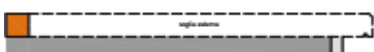
MODELLO 10  
con fibrocemento



MODELLO 20  
senza fibrocemento



MODELLO 5  
listello taglio termico



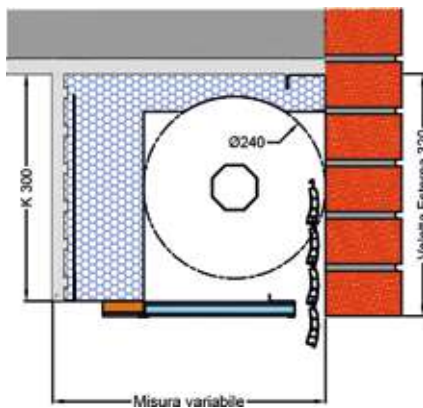
AVVOLGIBILE

FILO MURO INTERNO

FACCIAVISTA

## CASSONETTO

MODELLO 8181  
CELINO Brandeggiante



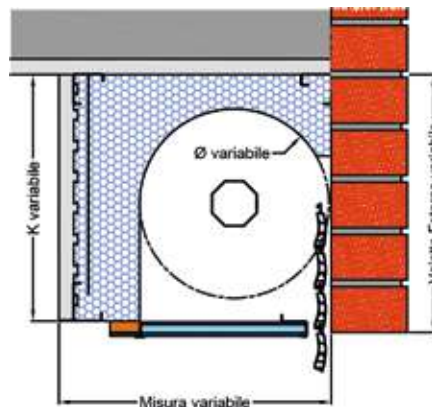
### PRESTAZIONE ACUSTICA

UNI EN ISO 140-3 RW 43 dB

### TRASMITTANZA TERMICA

UNI EN ISO 10077-2 U 0,34 W/m²K

MODELLO 8100 DG  
CELINO Brandeggiante



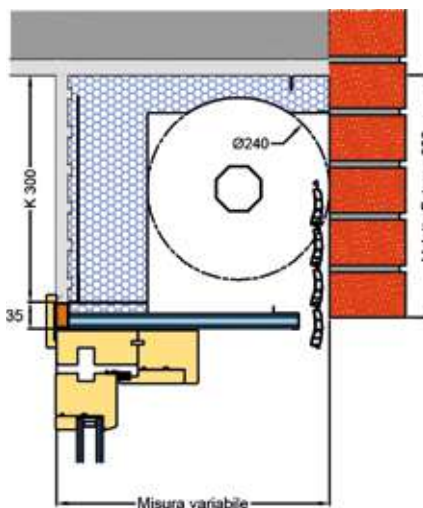
### PRESTAZIONE ACUSTICA

UNI EN ISO 140-3 RW 42 dB

### TRASMITTANZA TERMICA

UNI EN ISO 10077-2 U 0,68 W/m²K

MODELLO 8181  
CELINO Sfilabile



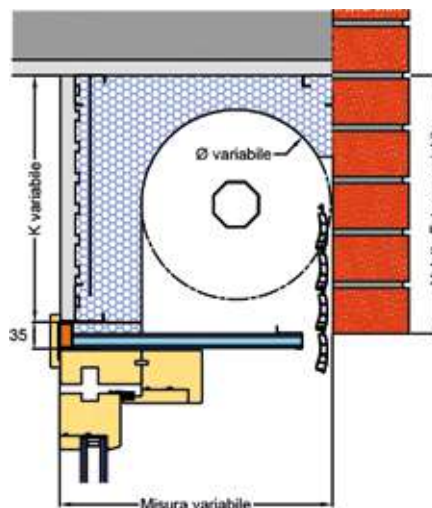
### PRESTAZIONE ACUSTICA

UNI EN ISO 140-3 RW 43 dB

### TRASMITTANZA TERMICA

UNI EN ISO 10077-2 U 0,49 W/m²K

MODELLO 8100 DG  
CELINO Sfilabile



### PRESTAZIONE ACUSTICA

UNI EN ISO 140-3 RW 42 dB

### TRASMITTANZA TERMICA

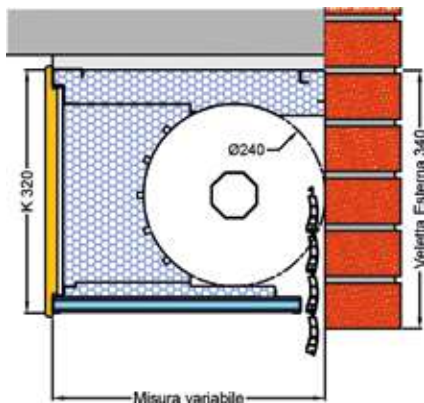
UNI EN ISO 10077-2 U 0,83 W/m²K

#### NOTE

I valori di prestazione acustica e termica si riferiscono al solo campione testato e sono validi nelle condizioni in cui la prova è stata effettuata.

La prestazione acustica è valida per cassonetto con manovra motorizzata e finitura interna ad intonacare.

MODELLO 6161  
COPERCHIO Frontale a sormonto



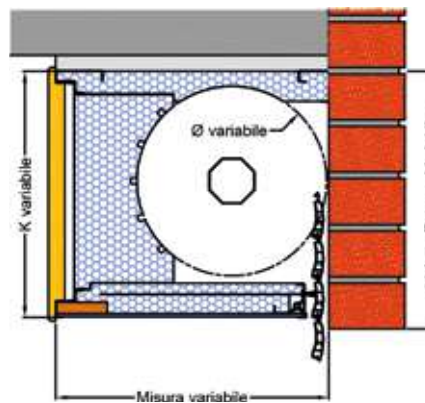
**PRESTAZIONE ACUSTICA**

UNI EN ISO 140-3 RW 40 dB

**TRASMITTANZA TERMICA**

UNI EN ISO 10077-2 U 0,71 W/m<sup>2</sup>K

MODELLO 6131 SG  
COPERCHIO Frontale a sormonto



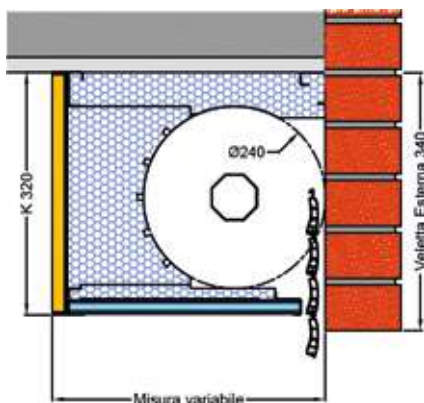
**PRESTAZIONE ACUSTICA**

UNI EN ISO 140-3 RW 40 dB

**TRASMITTANZA TERMICA**

UNI EN ISO 10077-2 U 0,71 W/m<sup>2</sup>K

MODELLO 6161  
COPERCHIO Frontale raso muro



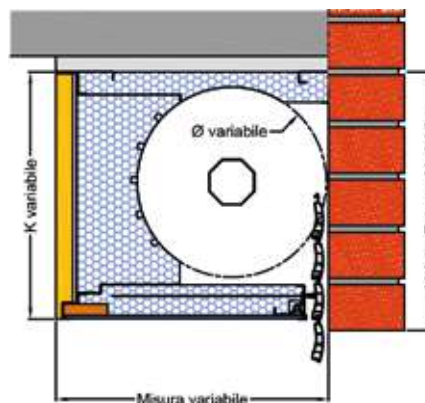
**PRESTAZIONE ACUSTICA**

UNI EN ISO 140-3 RW 40 dB

**TRASMITTANZA TERMICA**

UNI EN ISO 10077-2 U 0,71 W/m<sup>2</sup>K

MODELLO 6141 SG  
COPERCHIO Frontale raso muro



**PRESTAZIONE ACUSTICA**

UNI EN ISO 140-3 RW 41 dB

**TRASMITTANZA TERMICA**

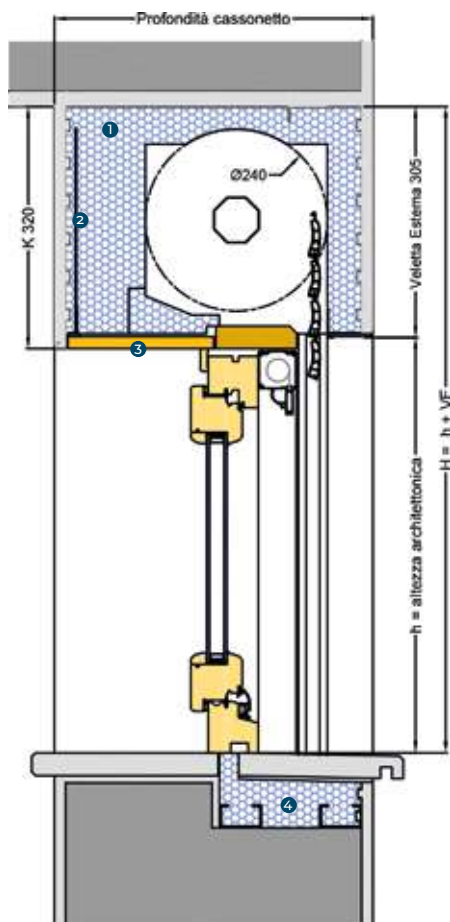
UNI EN ISO 10077-2 U 0,71 W/m<sup>2</sup>K

## MONOBLOCCO

Serramento Mazzetta  
Finitura Esterna Intonaco

ESEMPIO  
DI CONFIGURAZIONE  
CASSONETTO 3636  
SPALLA 741F / 741ZF  
SOTTOBANCALE 261


SEZIONE VERTICALE



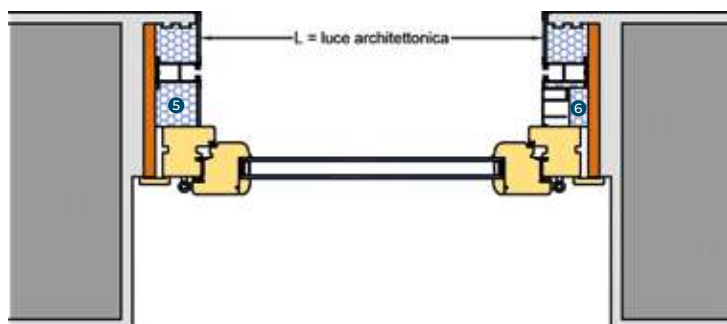
### ELEMENTI

- 1 CASSONETTO
- 2 BARRIERA ACUSTICA
- 3 CELINO
- 4 SOTTOBANCALE
- 5 SPALLA
- 6 PREDISPOSIZIONE ZANZARIERA

### MATERIALI

-  EPS CAM
-  OSB
-  FIBROCEMENTO
-  MDF IDRO
-  MULTISTRATO
-  FIBRA POLIESTERE
-  INTONACO

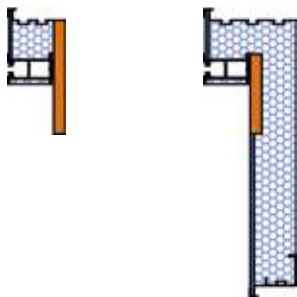
SEZIONE ORIZZONTALE



# SPALLA

CON PARASPIGOLO PREFINITO

MODELLO 741F    MODELLO 731F



CON PARASPIGOLO AD INTONACARE

MODELLO 741I



Z - SEDE ZANZARIERA



PREDISPOSIZIONE PER GRATA  
(SOLO PER MODELLO 741)

su paraspigolo



# SOTTOBANCALE

con fibrocemento

MODELLO 16F    MODELLO 15F



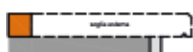
senza fibrocemento

MODELLO 26I    MODELLO 25I



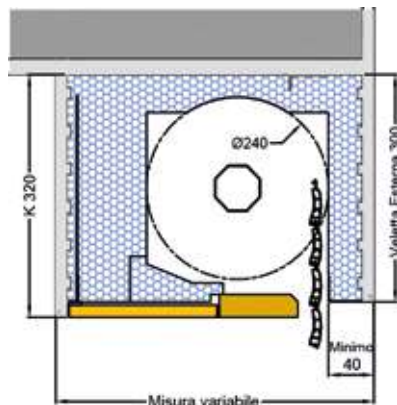
MODELLO 5

listello taglio termico



## CASSONETTO

MODELLO 3636  
COPERCHIO Inferiore



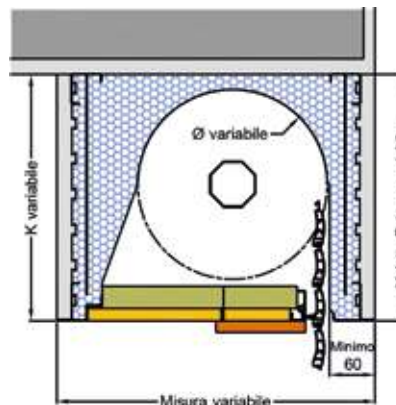
### PRESTAZIONE ACUSTICA

UNI EN ISO 140-3 RW 41 dB

### TRASMITTANZA TERMICA

UNI EN ISO 10077-2 U 0,89 W/m<sup>2</sup>K

MODELLO 3620 SG  
COPERCHIO Inferiore



### PRESTAZIONE ACUSTICA

UNI EN ISO 140-3 RW 42 dB

### TRASMITTANZA TERMICA

UNI EN ISO 10077-2 U 0,82 W/m<sup>2</sup>K

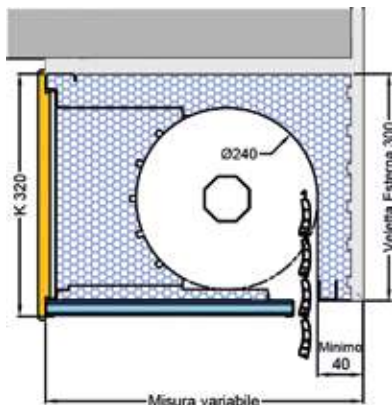
#### NOTE

I valori di prestazione acustica e termica si riferiscono al solo campione testato e sono validi nelle condizioni in cui la prova è stata effettuata.

La prestazione acustica è valida per cassettoni con manovra motorizzata e finitura interna ad intonacare.



MODELLO 7676  
COPERCHIO Frontale a sormonto



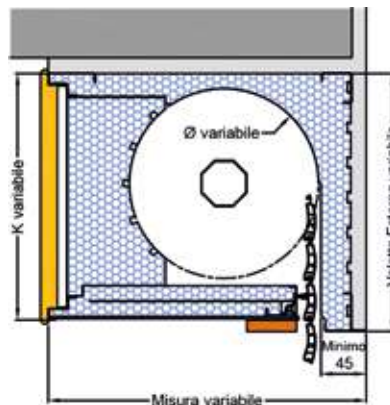
**PRESTAZIONE ACUSTICA**

UNI EN ISO 140-3 RW 40 dB

**TRASMITTANZA TERMICA**

UNI EN ISO 10077-2 U 0,95 W/m²K

MODELLO 7631 SG  
COPERCHIO Frontale a sormonto



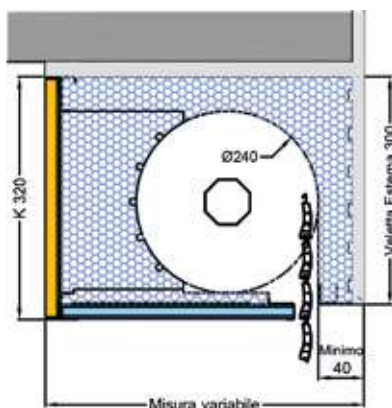
**PRESTAZIONE ACUSTICA**

UNI EN ISO 140-3 RW 41 dB

**TRASMITTANZA TERMICA**

UNI EN ISO 10077-2 U 0,95 W/m²K

MODELLO 7676  
COPERCHIO Frontale raso muro



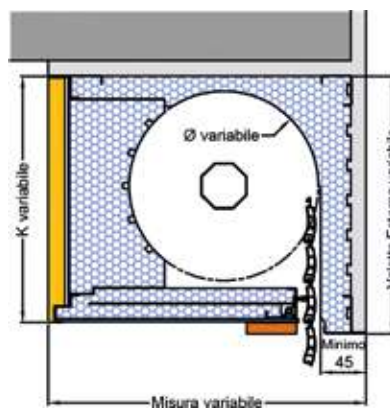
**PRESTAZIONE ACUSTICA**

UNI EN ISO 140-3 RW 40 dB

**TRASMITTANZA TERMICA**

UNI EN ISO 10077-2 U 0,95 W/m²K

MODELLO 7641 SG  
COPERCHIO Frontale raso muro



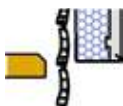
**PRESTAZIONE ACUSTICA**

UNI EN ISO 140-3 RW 41 dB

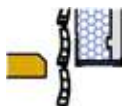
**TRASMITTANZA TERMICA**

UNI EN ISO 10077-2 U 0,95 W/m²K

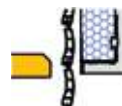
PIEDINO ESTERNO  
standard



prefinito tipo F



a rasare tipo I

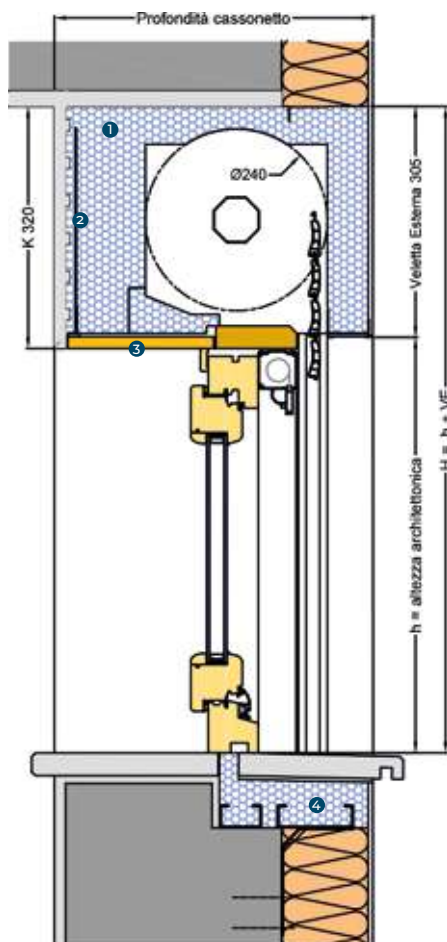


## MONOBLOCCO

Serramento Mazzetta  
Finitura Esterna Cappotto

ESEMPIO  
DI CONFIGURAZIONE  
CASSONETTO 3636  
SPALLA 741G / 741ZG  
SOTTOBANCALE 26J



SEZIONE VERTICALE



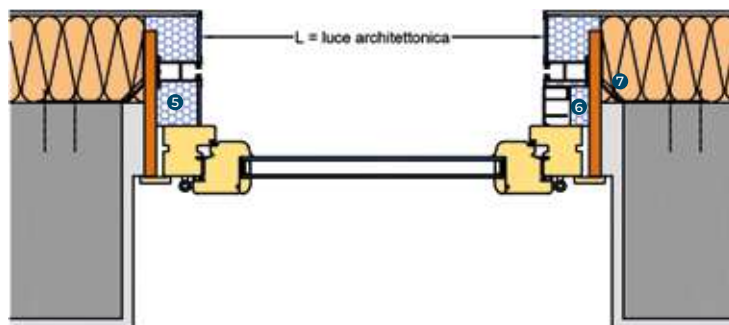
### ELEMENTI

- 1 CASSONETTO
- 2 BARRIERA ACUSTICA
- 3 CELINO
- 4 SOTTOBANCALE
- 5 SPALLA
- 6 PREDISPOSIZIONE ZANZARIERA
- 7 STAFFA DI FISSAGGIO

### MATERIALI

-  EPS CAM
-  OSB
-  FIBROCEMENTO
-  MDF IDRO
-  MULTISTRATO
-  FIBRA POLIESTERE
-  CAPPOTTO

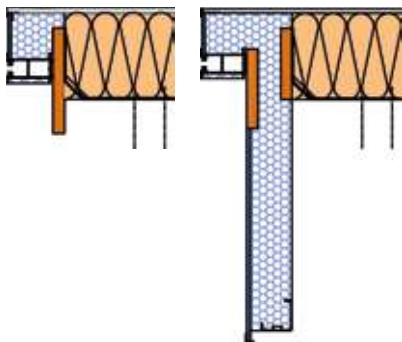
SEZIONE ORIZZONTALE



# SPALLA

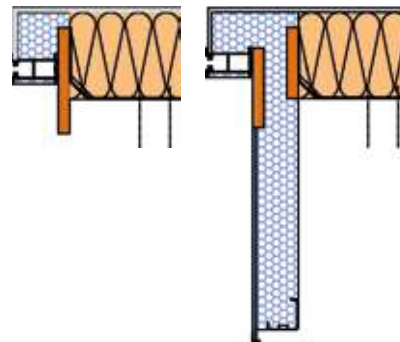
CON PARASPIGOLO PREFINITO

MODELLO 741G MODELLO 731G



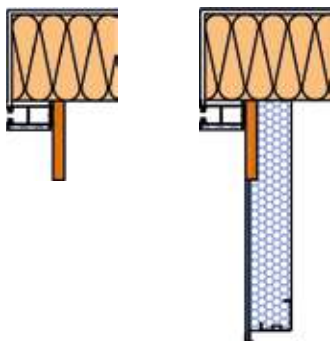
CON PARASPIGOLO A RASARE

MODELLO 741J MODELLO 731J

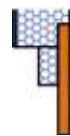


SENZA PARASPIGOLO

MODELLO 741 MODELLO 731



Z - SEDE ZANZARIERA



PREDISPOSIZIONE PER GRATA  
(SOLO PER MODELLO 741)

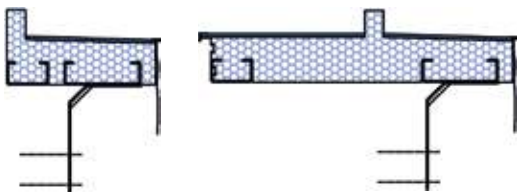
su paraspigolo



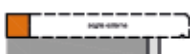
# SOTTOBANCALE

con fibrocemento

MODELLO 16G MODELLO 15G

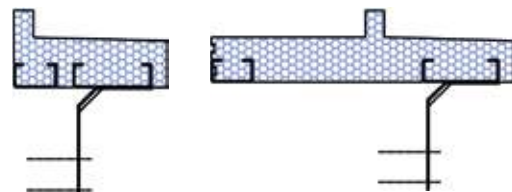


MODELLO 5  
listello taglio termico



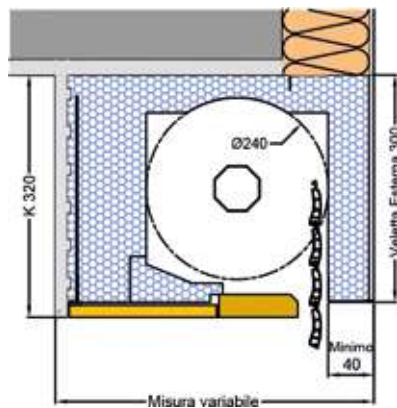
senza fibrocemento

MODELLO 26J MODELLO 25J



## CASSONETTO

MODELLO 3636  
COPERCHIO Inferiore



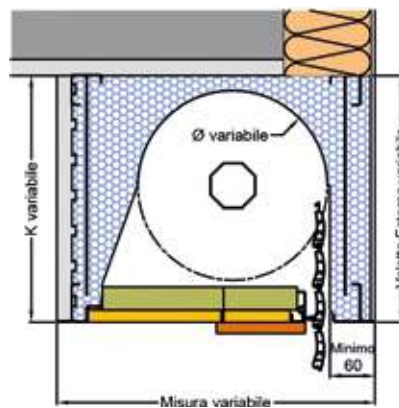
### PRESTAZIONE ACUSTICA

UNI EN ISO 140-3 RW 41 dB

### TRASMITTANZA TERMICA

UNI EN ISO 10077-2 U 0,89 W/m<sup>2</sup>K

MODELLO 3620 SG  
COPERCHIO Inferiore



### PRESTAZIONE ACUSTICA

UNI EN ISO 140-3 RW 42 dB

### TRASMITTANZA TERMICA

UNI EN ISO 10077-2 U 0,82 W/m<sup>2</sup>K

AVVOLGIBILE

IN MAZZETTA

CAPPOTTO

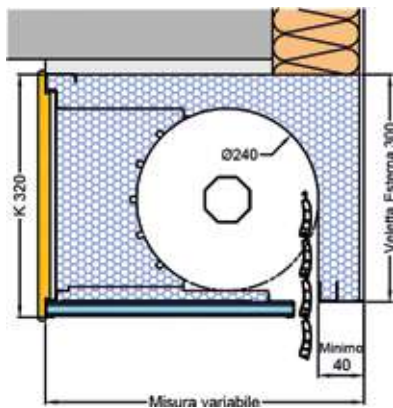
TUNNEL COMPLETO

#### NOTE

I valori di prestazione acustica e termica si riferiscono al solo campione testato e sono validi nelle condizioni in cui la prova è stata effettuata.

La prestazione acustica è valida per cassetto con manovra motorizzata e finitura interna ad intonacare.

MODELLO 7676  
COPERCHIO Frontale a sormonto



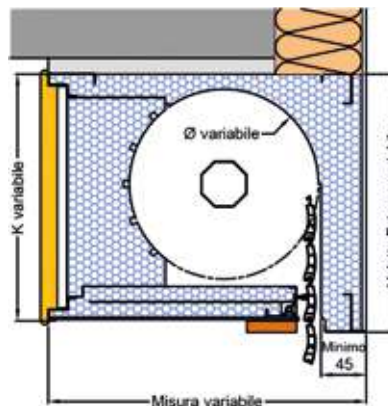
**PRESTAZIONE ACUSTICA**

UNI EN ISO 140-3 RW 40 dB

**TRASMITTANZA TERMICA**

UNI EN ISO 10077-2 U 0,95 W/m²K

MODELLO 7631 SG  
COPERCHIO Frontale a sormonto



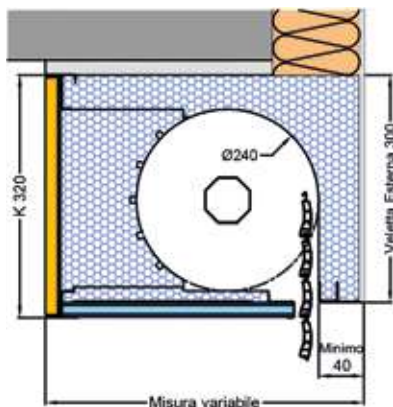
**PRESTAZIONE ACUSTICA**

UNI EN ISO 140-3 RW 41 dB

**TRASMITTANZA TERMICA**

UNI EN ISO 10077-2 U 0,95 W/m²K

MODELLO 7676  
COPERCHIO Frontale raso muro



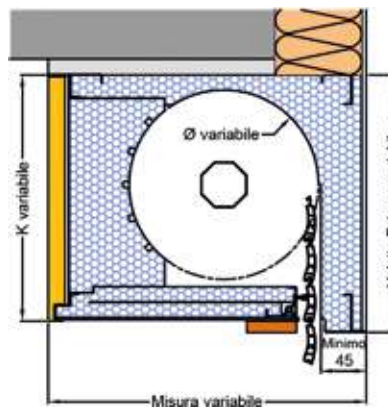
**PRESTAZIONE ACUSTICA**

UNI EN ISO 140-3 RW 40 dB

**TRASMITTANZA TERMICA**

UNI EN ISO 10077-2 U 0,95 W/m²K

MODELLO 7641 SG  
COPERCHIO Frontale raso muro



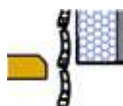
**PRESTAZIONE ACUSTICA**

UNI EN ISO 140-3 RW 41 dB

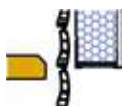
**TRASMITTANZA TERMICA**

UNI EN ISO 10077-2 U 0,95 W/m²K

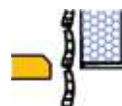
PIEDINO ESTERNO standard



prefinito tipo G



a rasare tipo J

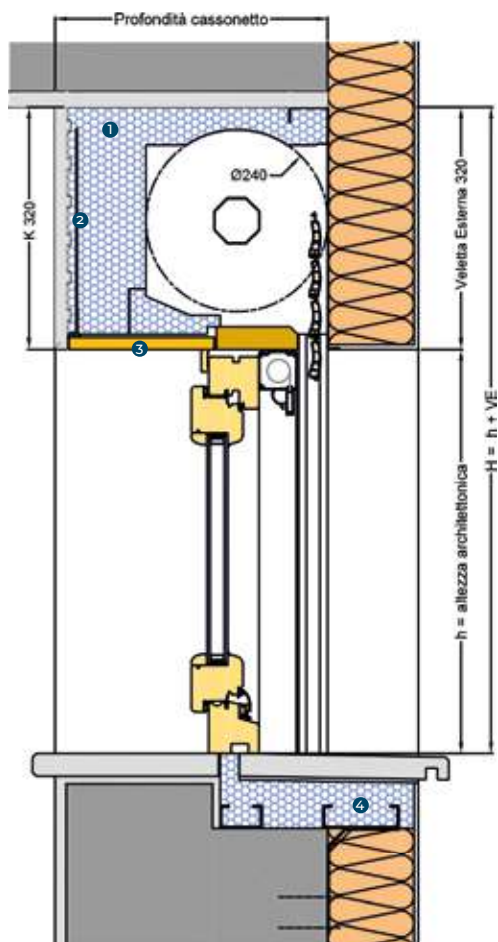


## MONOBLOCCO

Serramento In Mazzetta  
Finitura Esterna Cappotto

ESEMPIO  
DI CONFIGURAZIONE  
CASSONETTO 8686  
SPALLA 741 / 741Z  
SOTTOBANCALE 26J


SEZIONE VERTICALE



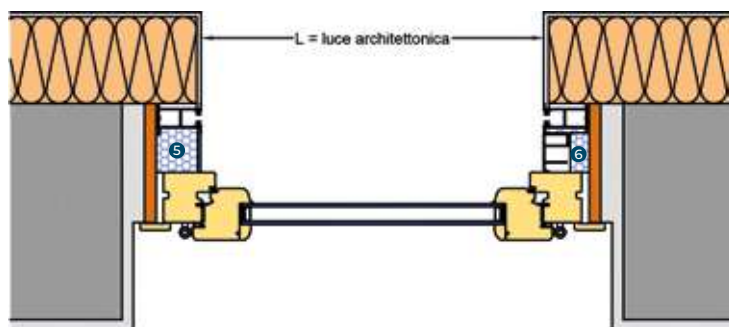
### ELEMENTI

- 1 CASSONETTO
- 2 BARRIERA ACUSTICA
- 3 CELINO
- 4 SOTTOBANCALE
- 5 SPALLA
- 6 PREDISPOSIZIONE ZANZARIERA

### MATERIALI

-  EPS CAM
-  OSB
-  FIBROCEMENTO
-  MDF IDRO
-  MULTISTRATO
-  FIBRA POLIESTERE
-  CAPPOTTO

SEZIONE ORIZZONTALE

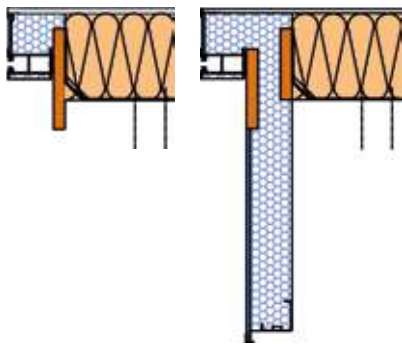




# SPALLA

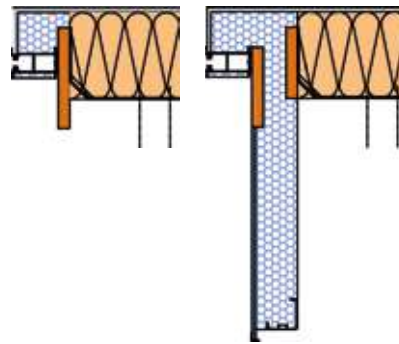
CON PARASPIGOLO PREFINITO

MODELLO 741G MODELLO 731G



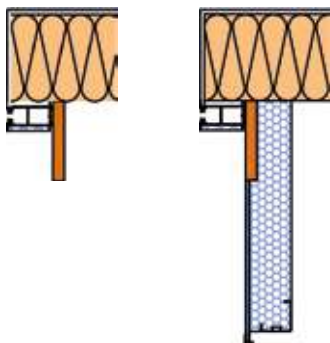
CON PARASPIGOLO A RASARE

MODELLO 741J MODELLO 731J



SENZA PARASPIGOLO

MODELLO 741 MODELLO 731



Z - SEDE ZANZARIERA



PREDISPOSIZIONE PER GRATA (SOLO PER MODELLO 741)

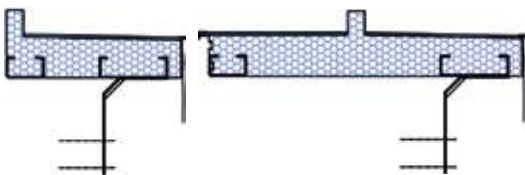
su paraspiголо



# SOTTOBANCALE

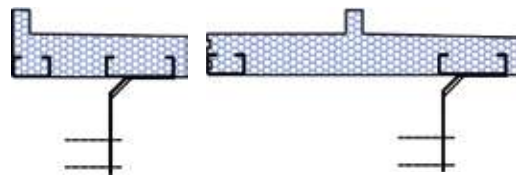
con fibrocemento

MODELLO 16G MODELLO 15G



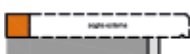
senza fibrocemento

MODELLO 26J MODELLO 25J



MODELLO 5

listello taglio termico



AVVOLGIBILE

IN MAZZETTA

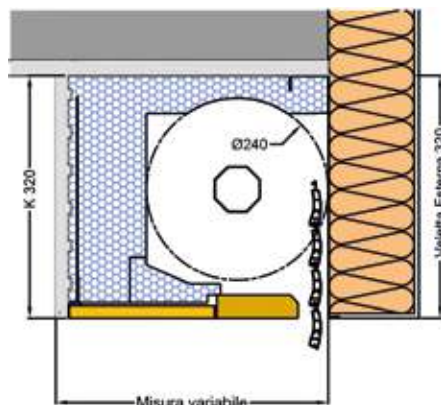
CAPPOTTO

MEZZO TUNNEL



## CASSONETTO

MODELLO 8686  
COPERCHIO Inferiore



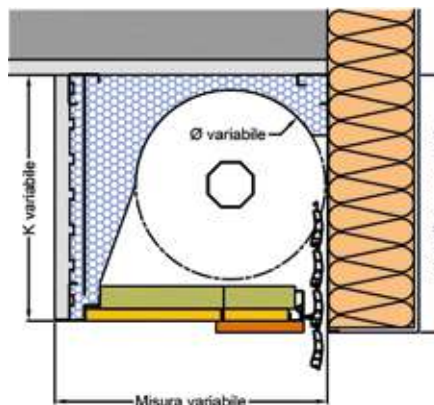
### PRESTAZIONE ACUSTICA

UNI EN ISO 140-3 RW 41 dB

### TRASMITTANZA TERMICA

UNI EN ISO 10077-2 U 0,89 W/m²K

MODELLO 8620 SG  
COPERCHIO Inferiore



### PRESTAZIONE ACUSTICA

UNI EN ISO 140-3 RW 43 dB

### TRASMITTANZA TERMICA

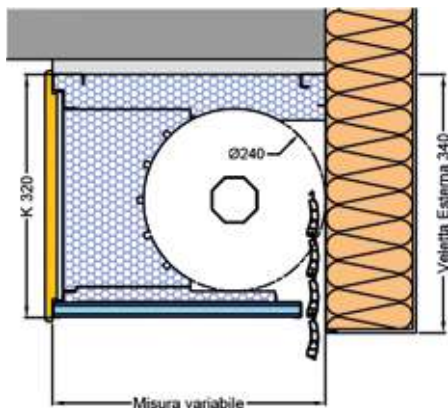
UNI EN ISO 10077-2 U 0,95 W/m²K

#### NOTE

I valori di prestazione acustica e termica si riferiscono al solo campione testato e sono validi nelle condizioni in cui la prova è stata effettuata.

La prestazione acustica è valida per cassetto con manovra motorizzata e finitura interna ad intonacare.

MODELLO 6666  
COPERCHIO Frontale a sormonto



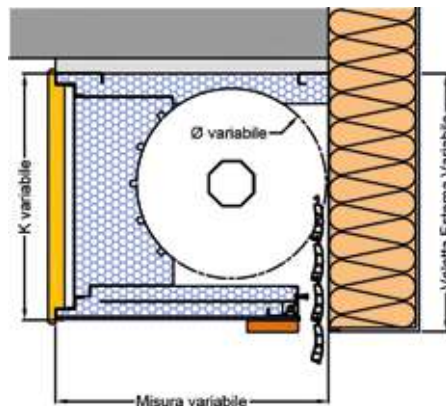
**PRESTAZIONE ACUSTICA**

UNI EN ISO 140-3 RW 40 dB

**TRASMITTANZA TERMICA**

UNI EN ISO 10077-2 U 1,01 W/m<sup>2</sup>K

MODELLO 6631 SG  
COPERCHIO Frontale a sormonto



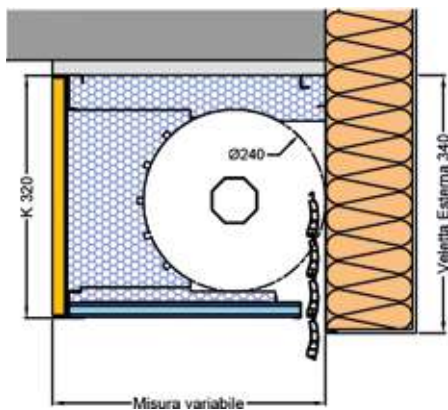
**PRESTAZIONE ACUSTICA**

UNI EN ISO 140-3 RW 40 dB

**TRASMITTANZA TERMICA**

UNI EN ISO 10077-2 U 1,01 W/m<sup>2</sup>K

MODELLO 6666  
COPERCHIO Frontale raso muro



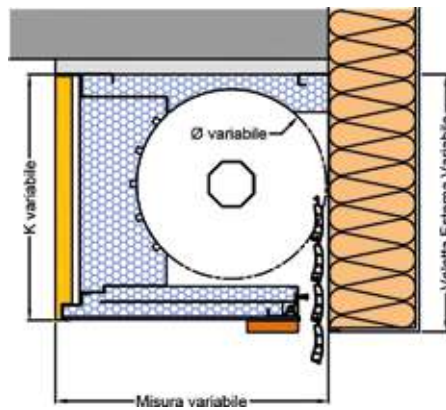
**PRESTAZIONE ACUSTICA**

UNI EN ISO 140-3 RW 40 dB

**TRASMITTANZA TERMICA**

UNI EN ISO 10077-2 U 1,01 W/m<sup>2</sup>K

MODELLO 6641 SG  
COPERCHIO Frontale raso muro



**PRESTAZIONE ACUSTICA**

UNI EN ISO 140-3 RW 40 dB

**TRASMITTANZA TERMICA**

UNI EN ISO 10077-2 U 1,01 W/m<sup>2</sup>K

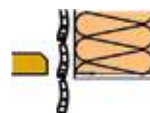
PIEDINO ESTERNO standard



prefinito tipo G



a rasare tipo J

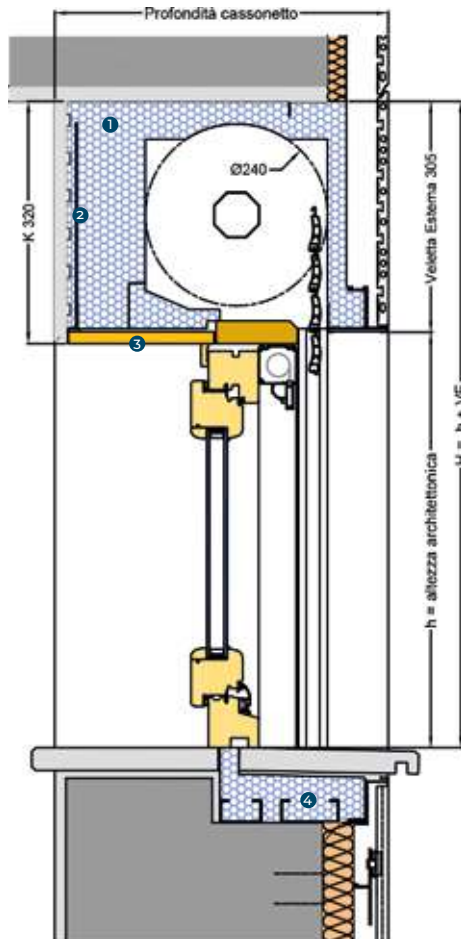


## MONOBLOCCO

Serramento In Mazzetta  
Finitura Esterna Facciata Ventilata

ESEMPIO  
DI CONFIGURAZIONE  
CASSONETTO 3636  
SPALLA 741H / 741ZH  
SOTTOBANCALE 26K







SEZIONE VERTICALE



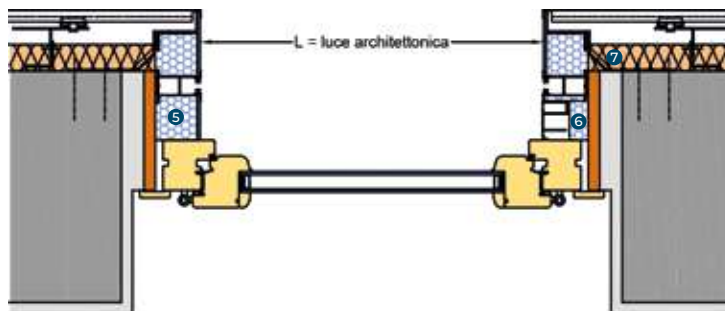
### ELEMENTI

- 1 CASSONETTO
- 2 BARRIERA ACUSTICA
- 3 CELINO
- 4 SOTTOBANCALE
- 5 SPALLA
- 6 PREDISPOSIZIONE ZANZARIERA
- 7 STAFFA DI FISSAGGIO

### MATERIALI

-  EPS CAM
-  OSB
-  FIBROCEMENTO
-  MDF IDRO
-  MULTISTRATO
-  FIBRA POLIESTERE

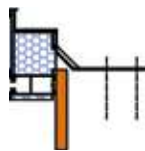
SEZIONE ORIZZONTALE



## SPALLA

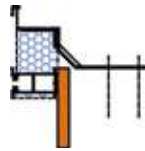
CON PARASPIGOLO PREFINITO

MODELLO 741H



CON PARASPIGOLO A RASARE

MODELLO 741K



Z - SEDE ZANZARIERA



PREDISPOSIZIONE PER GRATA  
(SOLO PER MODELLO 741)

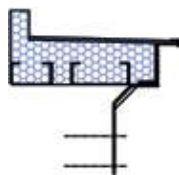
su paraspigolo



## SOTTOBANCALE

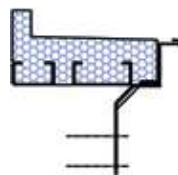
con fibrocemento

MODELLO 16H



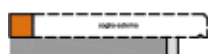
senza fibrocemento

MODELLO 26K



MODELLO 5

listello taglio termico



AVVOLGIBILE

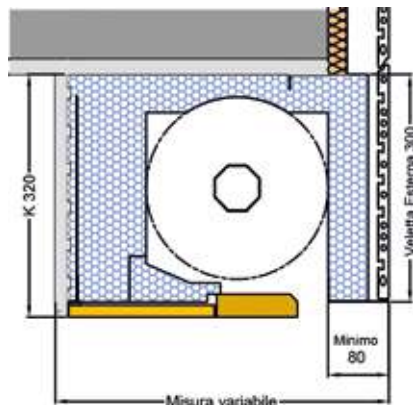
IN MAZZETTA

FACCIATA VENTILATA

TUNNEL COMPLETO

## CASSONETTO

MODELLO 3636  
COPERCHIO Inferiore



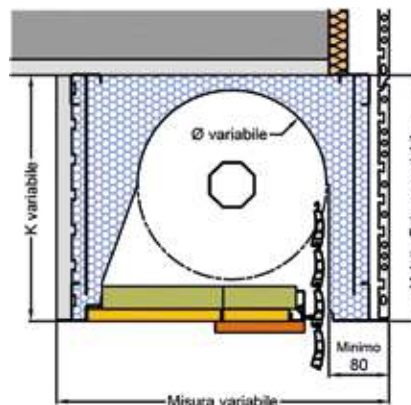
### PRESTAZIONE ACUSTICA

UNI EN ISO 140-3 RW 41 dB

### TRASMITTANZA TERMICA

UNI EN ISO 10077-2 U 0,89 W/m<sup>2</sup>K

MODELLO 3620 SG  
COPERCHIO Inferiore



### PRESTAZIONE ACUSTICA

UNI EN ISO 140-3 RW 42 dB

### TRASMITTANZA TERMICA

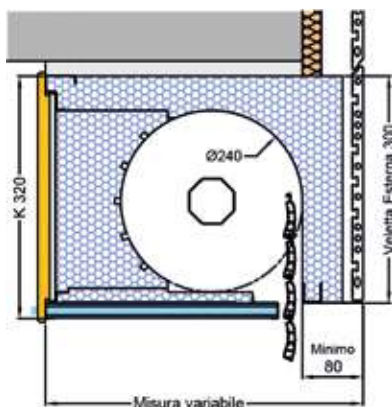
UNI EN ISO 10077-2 U 0,82 W/m<sup>2</sup>K

#### NOTE

I valori di prestazione acustica e termica si riferiscono al solo campione testato e sono validi nelle condizioni in cui la prova è stata effettuata.

La prestazione acustica è valida per cassonetto con manovra motorizzata e finitura interna ad intonacare.

MODELLO 7676  
COPERCHIO Frontale a sormonto



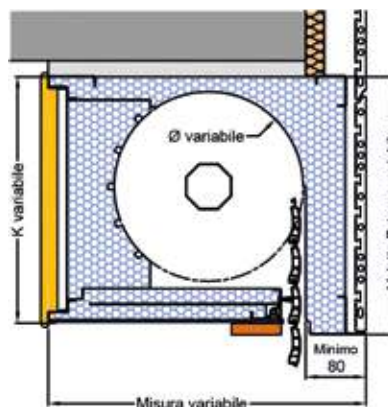
**PRESTAZIONE ACUSTICA**

UNI EN ISO 140-3 RW 40 dB

**TRASMITTANZA TERMICA**

UNI EN ISO 10077-2 U 0,95 W/m<sup>2</sup>K

MODELLO 7631 SG  
COPERCHIO Frontale a sormonto



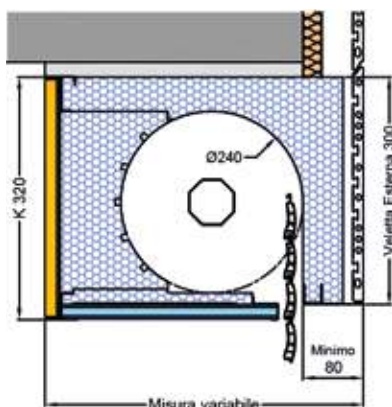
**PRESTAZIONE ACUSTICA**

UNI EN ISO 140-3 RW 41 dB

**TRASMITTANZA TERMICA**

UNI EN ISO 10077-2 U 0,95 W/m<sup>2</sup>K

MODELLO 7676  
COPERCHIO Frontale raso muro



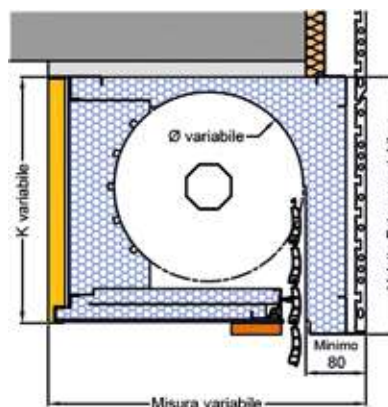
**PRESTAZIONE ACUSTICA**

UNI EN ISO 140-3 RW 40 dB

**TRASMITTANZA TERMICA**

UNI EN ISO 10077-2 U 0,95 W/m<sup>2</sup>K

MODELLO 7641 SG  
COPERCHIO Frontale raso muro



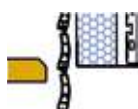
**PRESTAZIONE ACUSTICA**

UNI EN ISO 140-3 RW 41 dB

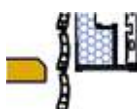
**TRASMITTANZA TERMICA**

UNI EN ISO 10077-2 U 0,95 W/m<sup>2</sup>K

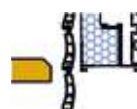
PIEDINO ESTERNO  
standard



prefinito tipo H



a rasare tipo K



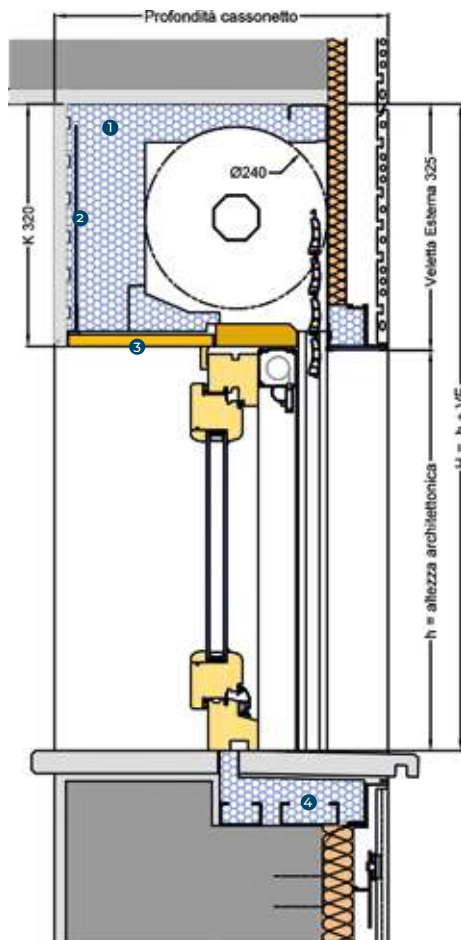


## MONOBLOCCO

Serramento In Mazzetta  
Finitura Esterna Facciata Ventilata

ESEMPIO  
DI CONFIGURAZIONE  
CASSONETTO 8686  
SPALLA 741H / 741ZH  
SOTTOBANCALE 26K







SEZIONE VERTICALE



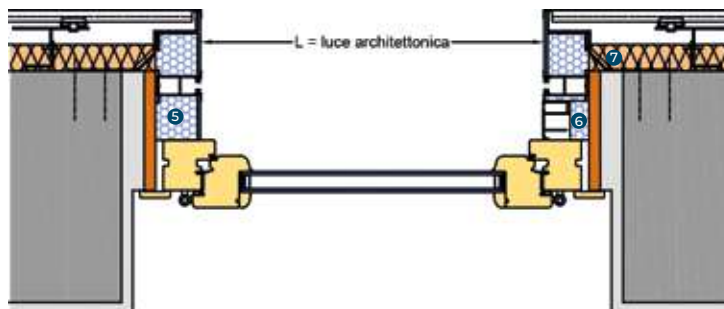
### ELEMENTI

- 1 CASSONETTO
- 2 BARRIERA ACUSTICA
- 3 CELINO
- 4 SOTTOBANCALE
- 5 SPALLA
- 6 PREDISPOSIZIONE ZANZARIERA
- 7 STAFFA DI FISSAGGIO

### MATERIALI

-  EPS CAM
-  OSB
-  FIBROCEMENTO
-  MDF IDRO
-  MULTISTRATO
-  FIBRA POLIESTERE

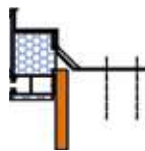
SEZIONE ORIZZONTALE



# SPALLA

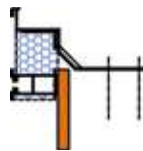
CON PARASPIGOLO PREFINITO

MODELLO 741H



CON PARASPIGOLO A RASARE

MODELLO 741K



SENZA PARASPIGOLO

MODELLO 741



Z - SEDE ZANZARIERA



PREDISPOSIZIONE PER GRATA

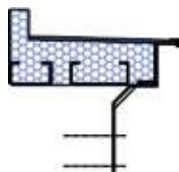
su paraspiangolo



# SOTTOBANCALE

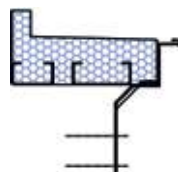
con fibrocemento

MODELLO 16H



senza fibrocemento

MODELLO 26K



MODELLO 5

listello taglio termico



AVVOLGIBILE

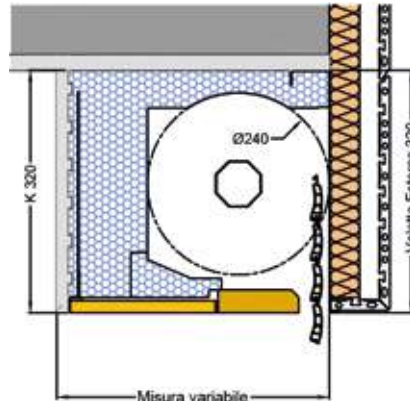
IN MAZZETTA

FACCIATA VENTILATA

MEZZO TUNNEL

## CASSONETTO

MODELLO 8686  
COPERCHIO Inferiore



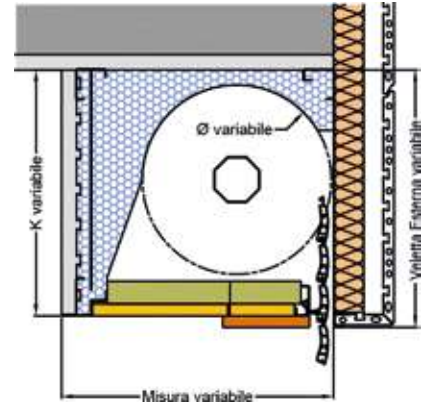
### PRESTAZIONE ACUSTICA

UNI EN ISO 140-3 RW 41 dB

### TRASMITTANZA TERMICA

UNI EN ISO 10077-2 U 0,89 W/m<sup>2</sup>K

MODELLO 8620 SG  
COPERCHIO Inferiore



### PRESTAZIONE ACUSTICA

UNI EN ISO 140-3 RW 43 dB

### TRASMITTANZA TERMICA

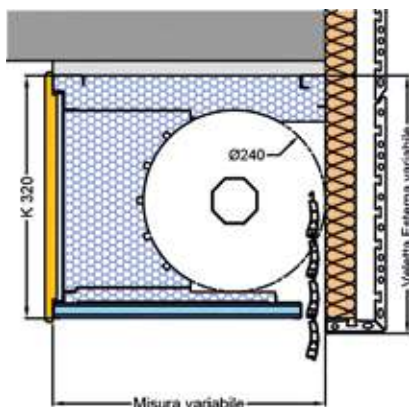
UNI EN ISO 10077-2 U 0,95 W/m<sup>2</sup>K

#### NOTE

I valori di prestazione acustica e termica si riferiscono al solo campione testato e sono validi nelle condizioni in cui la prova è stata effettuata.

La prestazione acustica è valida per cassetto con manovra motorizzata e finitura interna ad intonacare.

MODELLO 6666  
COPERCHIO Frontale a sormonto



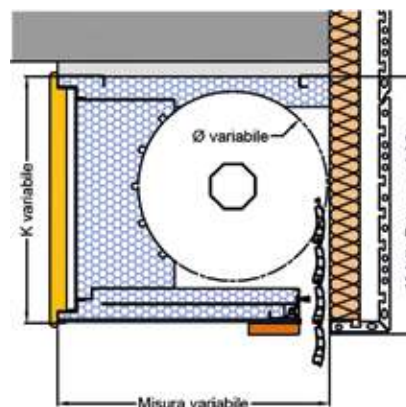
**PRESTAZIONE ACUSTICA**

UNI EN ISO 140-3 RW 40 dB

**TRASMITTANZA TERMICA**

UNI EN ISO 10077-2 U 1,01 W/m<sup>2</sup>K

MODELLO 6631 SG  
COPERCHIO Frontale a sormonto



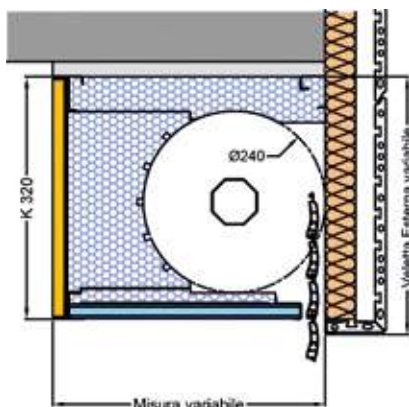
**PRESTAZIONE ACUSTICA**

UNI EN ISO 140-3 RW 40 dB

**TRASMITTANZA TERMICA**

UNI EN ISO 10077-2 U 1,01 W/m<sup>2</sup>K

MODELLO 6666  
COPERCHIO Frontale raso muro



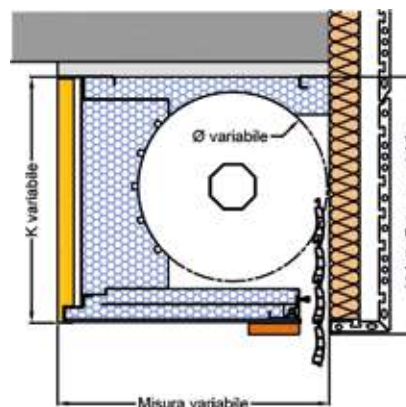
**PRESTAZIONE ACUSTICA**

UNI EN ISO 140-3 RW 40 dB

**TRASMITTANZA TERMICA**

UNI EN ISO 10077-2 U 1,01 W/m<sup>2</sup>K

MODELLO 6641 SG  
COPERCHIO Frontale raso muro



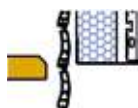
**PRESTAZIONE ACUSTICA**

UNI EN ISO 140-3 RW 40 dB

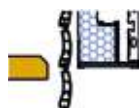
**TRASMITTANZA TERMICA**

UNI EN ISO 10077-2 U 1,01 W/m<sup>2</sup>K

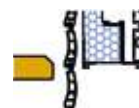
PIEDINO ESTERNO standard



prefinito tipo H



a rasare tipo K

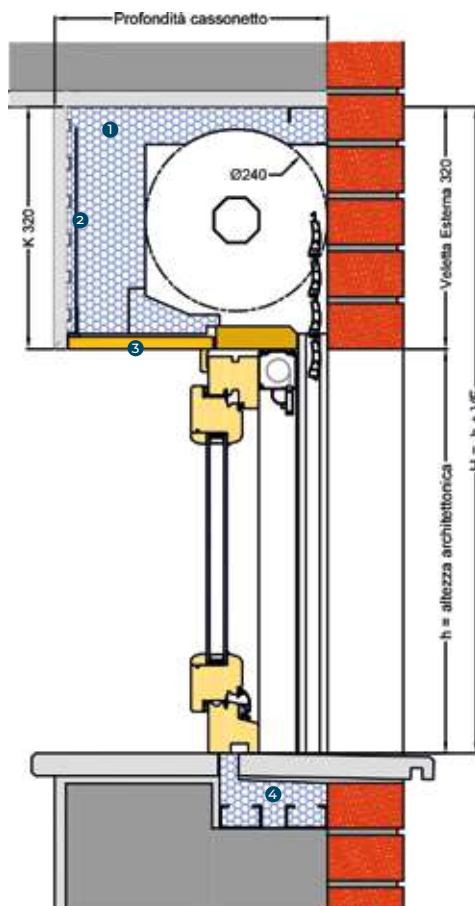


## MONOBLOCCO

Serramento In Mazzetta  
Finitura Esterna Mattone Facciavista

ESEMPIO  
DI CONFIGURAZIONE  
CASSONETTO 8686  
SPALLA 741 / 741Z  
SOTTOBANCALE 26




SEZIONE VERTICALE



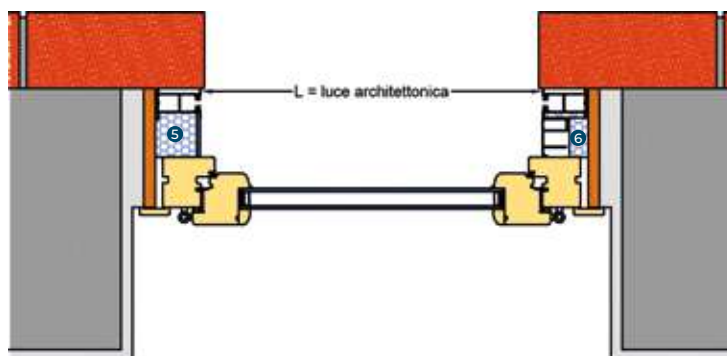
### ELEMENTI

- 1 CASSONETTO
- 2 BARRIERA ACUSTICA
- 3 CELINO
- 4 SOTTOBANCALE
- 5 SPALLA
- 6 PREDISPOSIZIONE ZANZARIERA

### MATERIALI

-  EPS CAM
-  OSB
-  FIBROCEMENTO
-  MDF IDRO
-  FIBRA POLIESTERE
-  MULTISTRATO
-  MATTONE

SEZIONE ORIZZONTALE

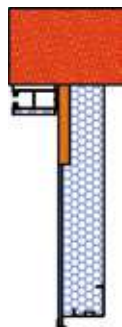
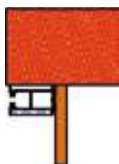


# SPALLA

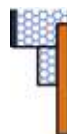
SENZA PARASPIGOLO

MODELLO 741

MODELLO 731



Z - SEDE ZANZARIERA



# SOTTOBANCALE

con fibrocemento

MODELLO 26



senza fibrocemento

MODELLO 16



MODELLO 5

listello taglio termico



AVVOLGIBILE

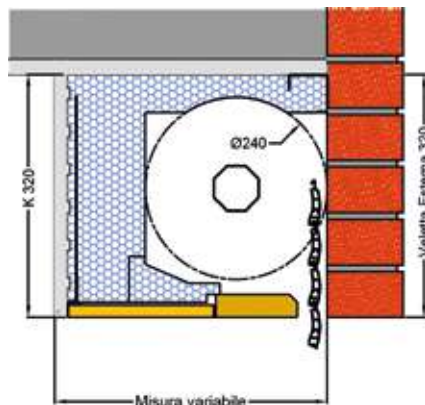
IN MAZZETTA

MATTONE FACCIAVISTA



## CASSONETTO

MODELLO 8686  
COPERCHIO Inferiore



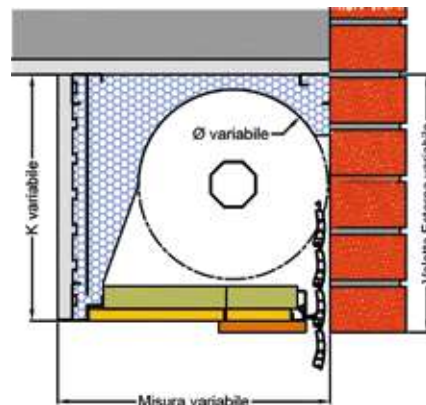
### PRESTAZIONE ACUSTICA

UNI EN ISO 140-3 RW 41 dB

### TRASMITTANZA TERMICA

UNI EN ISO 10077-2 U 0,89 W/m<sup>2</sup>K

MODELLO 8620 SG  
COPERCHIO Inferiore



### PRESTAZIONE ACUSTICA

UNI EN ISO 140-3 RW 43 dB

### TRASMITTANZA TERMICA

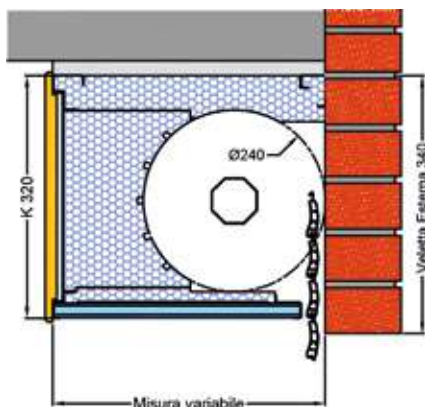
UNI EN ISO 10077-2 U 0,95 W/m<sup>2</sup>K

#### NOTE

I valori di prestazione acustica e termica si riferiscono al solo campione testato e sono validi nelle condizioni in cui la prova è stata effettuata.

La prestazione acustica è valida per cassonetto con manovra motorizzata e finitura interna ad intonacare.

MODELLO 6666  
COPERCHIO Frontale a sormonto



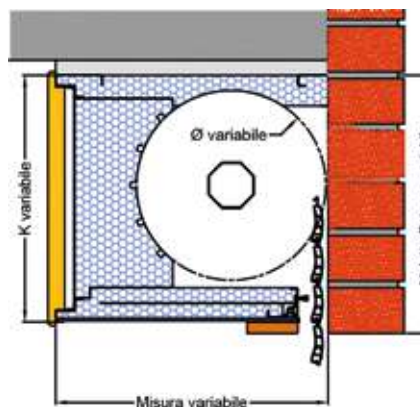
**PRESTAZIONE ACUSTICA**

UNI EN ISO 140-3 RW 40 dB

**TRASMITTANZA TERMICA**

UNI EN ISO 10077-2 U 1,01 W/m<sup>2</sup>K

MODELLO 6631 SG  
COPERCHIO Frontale a sormonto



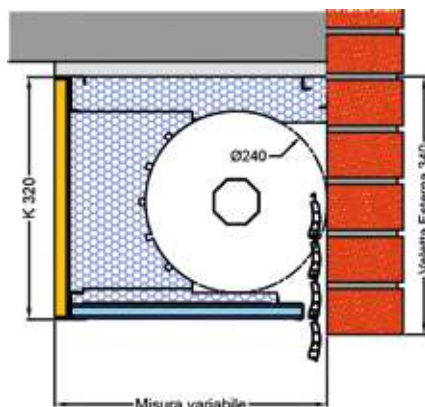
**PRESTAZIONE ACUSTICA**

UNI EN ISO 140-3 RW 40 dB

**TRASMITTANZA TERMICA**

UNI EN ISO 10077-2 U 1,01 W/m<sup>2</sup>K

MODELLO 6666  
COPERCHIO Frontale raso muro



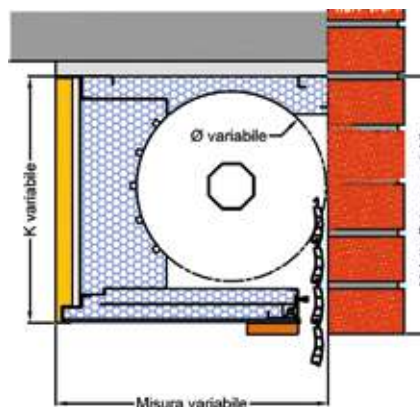
**PRESTAZIONE ACUSTICA**

UNI EN ISO 140-3 RW 40 dB

**TRASMITTANZA TERMICA**

UNI EN ISO 10077-2 U 1,01 W/m<sup>2</sup>K

MODELLO 6641 SG  
COPERCHIO Frontale raso muro



**PRESTAZIONE ACUSTICA**

UNI EN ISO 140-3 RW 40 dB

**TRASMITTANZA TERMICA**

UNI EN ISO 10077-2 U 1,01 W/m<sup>2</sup>K